



商業通風淨化系統 選型手冊

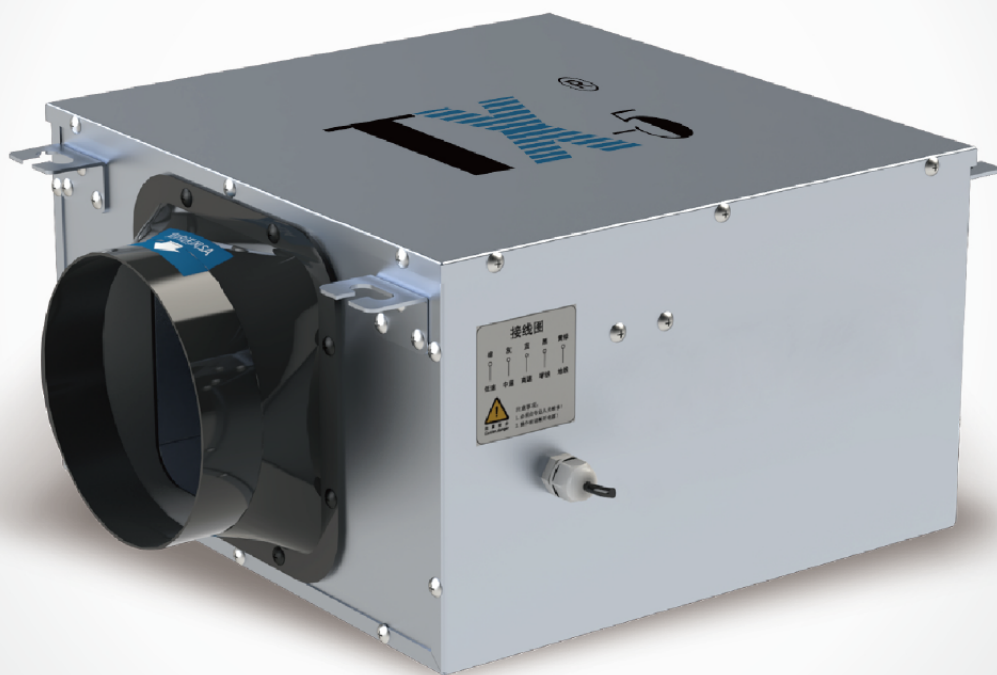
Ventilation and Air Purification System
(Commercial)



CONTENTS

目錄

- 001 單向流新風機 - 交流
Uni-directional Flow Ventilator - AC
- 005 單向流新風機 - 直流
Uni-directional Flow Ventilator - DC
- 009 單向淨化新風機 - 交流
HEPA with Uni-directional Flow Ventilator - AC
- 013 單向淨化新風機 - 直流
HEPA with Uni-directional Flow Ventilator - DC
- 017 雙向流新風機 - 交流
Bidirectional Flow Ventilator - AC
- 021 全熱交換新風機 - 交流
Heat Recovery Ventilator - AC
- 025 全熱交換新風機 - 直流
Heat Recovery Ventilator - DC
- 029 全熱新風淨化一體機 - 交流
HEPA with Heat Recovery Ventilator - AC
- 033 全熱新風淨化一體機 - 直流
HEPA with Heat Recovery Ventilator - DC



單向流新風機（交流）

Uni-directional Flow Ventilator-AC

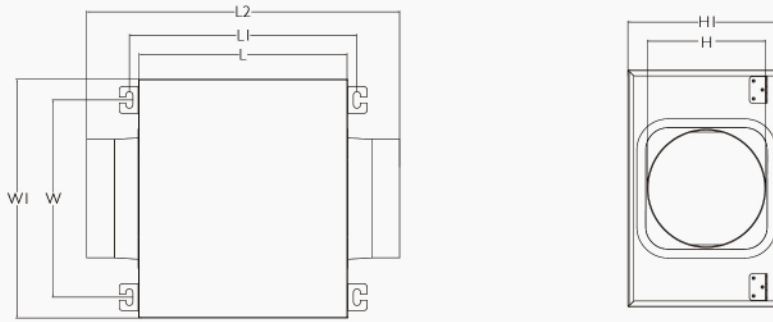
靜音型新風機

靜音運行、體積更小巧、安心呼吸

產品尺寸 Product size

單位Units:mm

型號	L	L1	L2	W	W1	H	H1	設備檢脩口大小	風口大小
DZ-DX-W-AC-4-22-25	340	370	520	270	360	105	210	700*450	105
DZ-DX-W-AC-4-22-35	340	370	520	270	360	153	210	700*450	153
DZ-DX-W-AC-4-22-50	340	370	520	270	360	153	210	700*450	153
DZ-DX-W-AC-4-22-80	400	430	580	330	400	193	260	800*500	193
DZ-DX-W-AC-4-22-1.0K	400	430	580	330	400	193	260	800*500	193

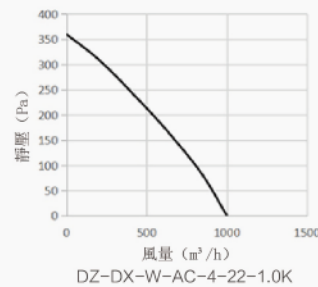
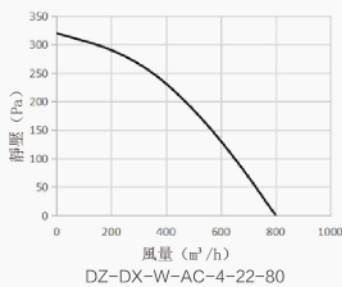
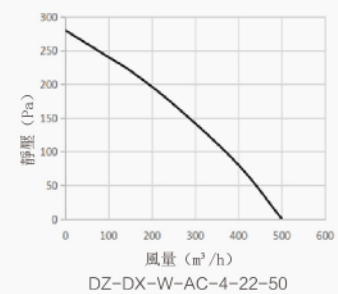
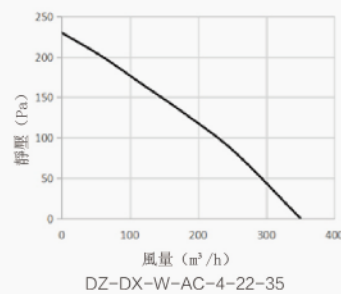
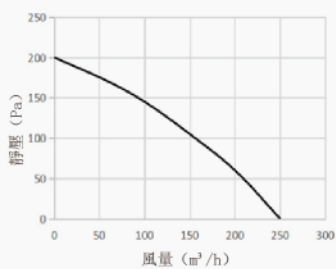


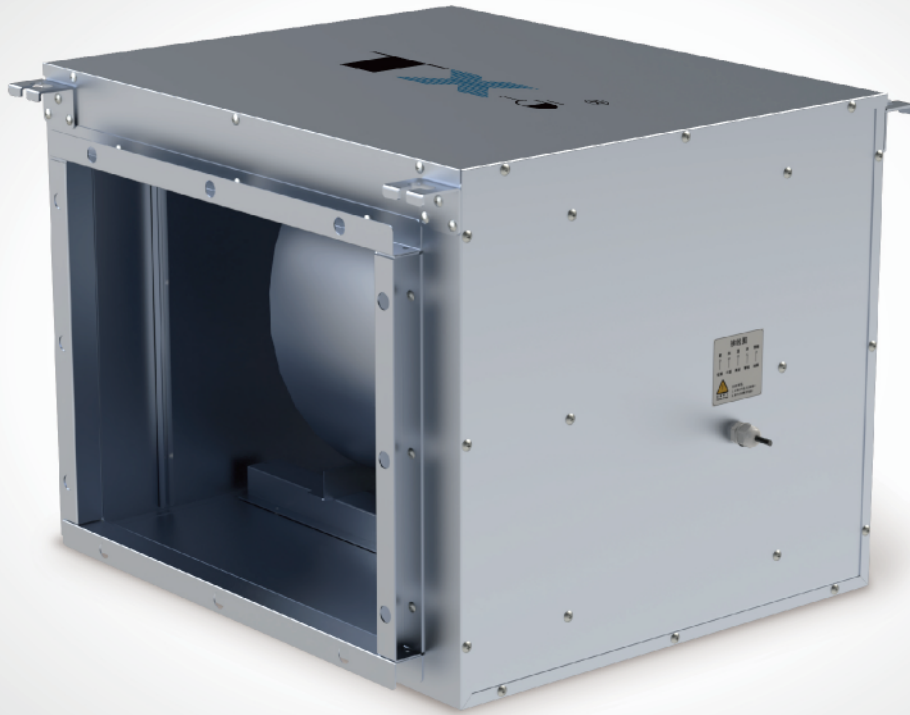
產品參數 Product parameters

型號	電源 (V)	功率 (W)	風量 (m³/h)	靜壓 (Pa)	噪音 (dB)	重量 (kg)
DZ-DX-W-AC-4-22-25	220	25	250	200	40	7
DZ-DX-W-AC-4-22-35	220	25	350	230	42	8
DZ-DX-W-AC-4-22-50	220	120	500	280	43	9
DZ-DX-W-AC-4-22-80	220	142	800	320	45	12
DZ-DX-W-AC-4-22-1.0K	220	190	1000	360	48	12

注：表中所列噪音值是在本公司噪音室裏接進進出風管後測試的數據，有+5dB，-5dB的公差範圍。

性能曲線圖 Performance curve

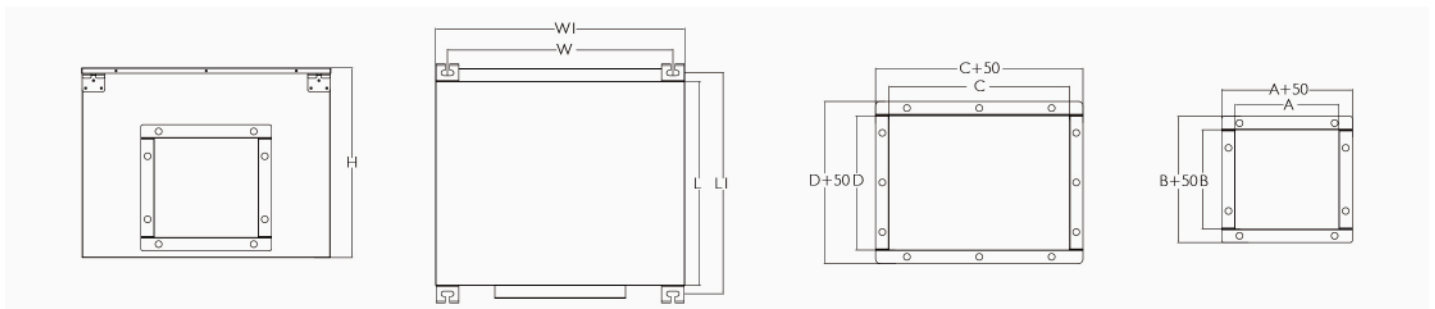




產品尺寸 Product size

單位Units:mm

型號	L	L1	W	W1	H	A	B	C	D	設備檢脩口大小	新風口大小	回風口大小
DZ-DX-W-AC-4-22/38-1.5K	450	490	400	450	420	230	220	300	300	700*550	230*220	300*300
DZ-DX-W-AC-4-22/38-2.0K	450	490	500	550	420	230	220	300	300	700*550	230*220	300*300
DZ-DX-W-AC-4-22/38-2.5K	490	530	470	520	460	290	260	350	350	750*600	290*260	350*350
DZ-DX-W-AC-4-22/38-3.0K	490	530	470	520	460	290	260	350	350	750*600	290*260	350*350
DZ-DX-W-AC-4-22/38-4.0K	530	600	490	550	490	300	260	400	350	800*650	300*260	400*350
DZ-DX-W-AC-4-22/38-5.0K	570	640	560	620	540	330	290	450	400	800*700	330*290	450*400
DZ-DX-W-AC-6-22/38-6.0K	640	710	580	640	620	310	340	500	500	850*700	310*340	500*500
DZ-DX-W-AC-6-22/38-7.0K	640	710	680	740	620	400	340	600	500	850*800	400*340	600*500
DZ-DX-W-AC-6-38-8.0K	700	770	750	810	660	375	375	650	500	900*900	375*375	650*500
DZ-DX-W-AC-6-38-9.0K	700	770	800	860	660	430	375	700	500	900*900	430*375	700*500
DZ-DX-W-AC-6-38-1.0W	700	770	800	860	660	430	375	700	500	900*900	430*375	700*500

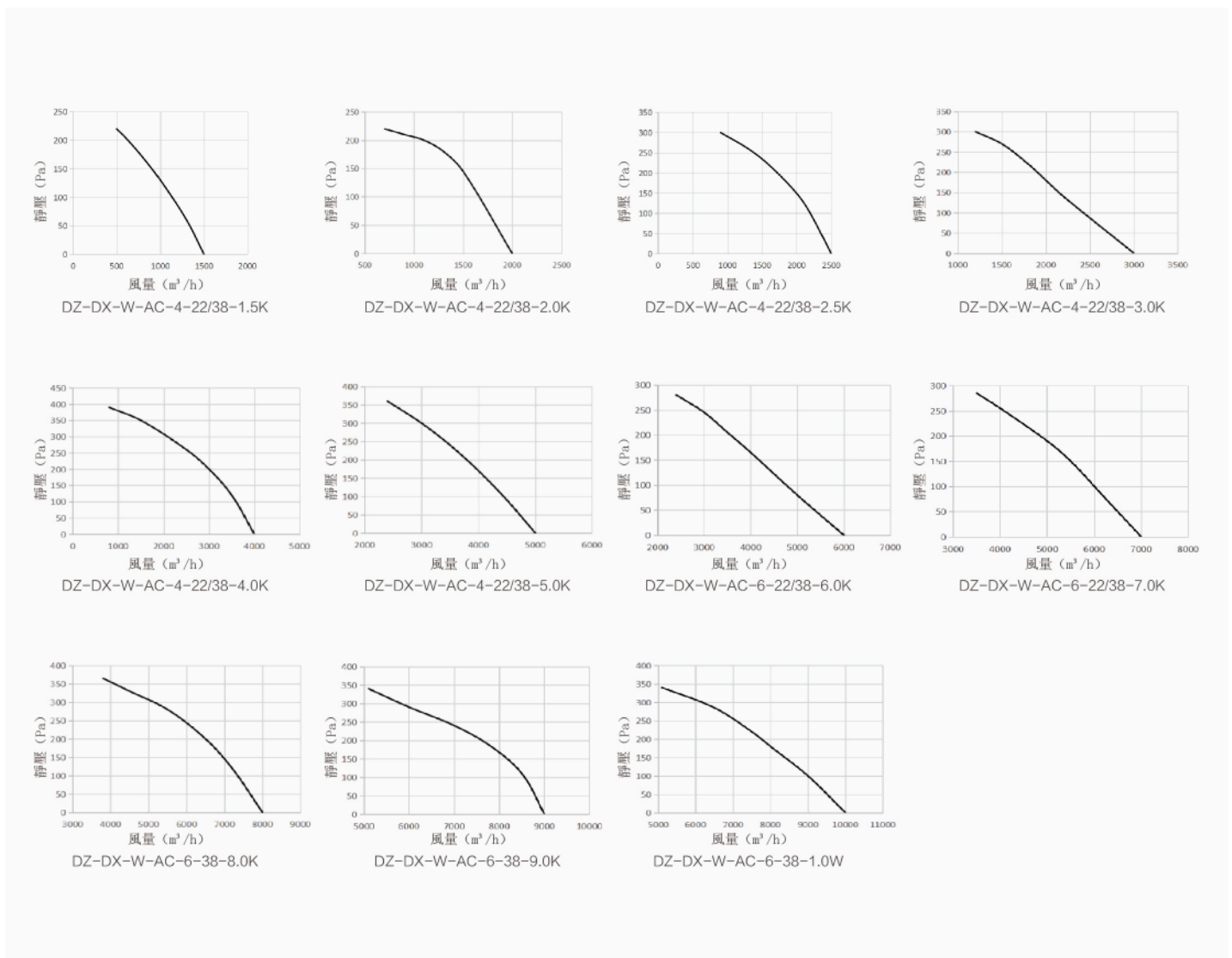


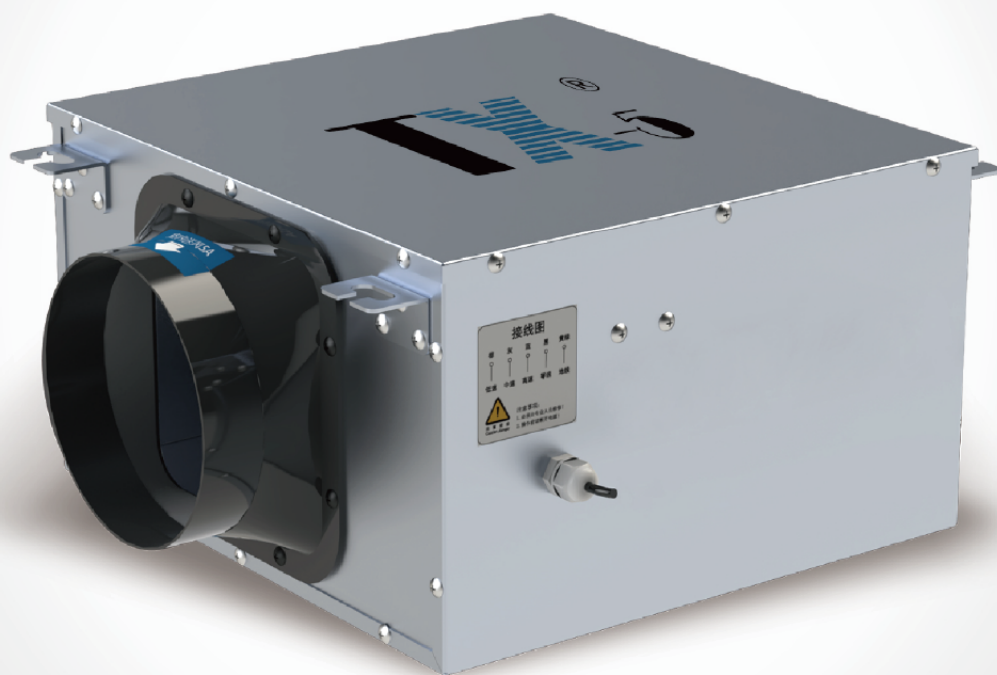
產品參數 Product parameters

型號	電源 (V)	功率 (W)	風量 (m³/h)	靜壓 (Pa)	噪音 (dB)	重量 (kg)
DZ-DX-W-AC-4-22/38-1.5K	220/380	200	1500	220	50	25
DZ-DX-W-AC-4-22/38-2.0K	220/380	200	2000	220	52	25
DZ-DX-W-AC-4-22/38-2.5K	220/380	300	2500	300	59	31
DZ-DX-W-AC-4-22/38-3.0K	220/380	300	3000	300	60	31
DZ-DX-W-AC-4-22/38-4.0K	220/380	450	4000	390	63	39
DZ-DX-W-AC-4-22/38-5.0K	220/380	550	5000	360	65	46
DZ-DX-W-AC-6-22/38-6.0K	220/380	750	6000	280	66	53
DZ-DX-W-AC-6-22/38-7.0K	220/380	900	7000	285	66	58
DZ-DX-W-AC-6-38-8.0K	380	1100	8000	365	67	84
DZ-DX-W-AC-6-38-9.0K	380	1500	9000	340	68	91
DZ-DX-W-AC-6-38-1.0W	380	1800	10000	340	68	95

注：表中所列噪音值是在本公司噪音室裏接進進出風管後測試的數據，有+5dB，-5dB的公差範圍。

性能曲線圖 Performance curve





單向流新風機（直流）

Uni-directional Flow Ventilator - DC

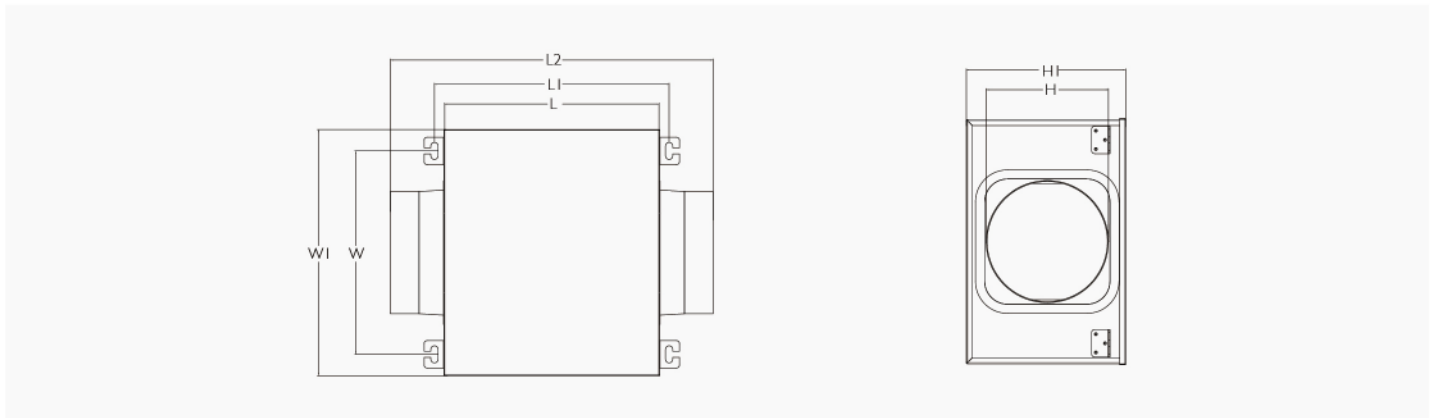
靜音型新風機

靜音運行、體積更小巧、安心呼吸

產品尺寸 Product size

單位Units:mm

型號	L	L1	L2	W	W1	H	H1	設備檢脩口大小	風口大小
DZ-DX-W-DC-4-22-25	340	370	520	270	360	105	240	700*450	105
DZ-DX-W-DC-4-22-35	340	370	520	270	360	153	240	700*450	153
DZ-DX-W-DC-4-22-50	340	370	520	270	360	153	240	700*450	153
DZ-DX-W-DC-4-22-80	400	430	580	330	400	193	240	800*500	193

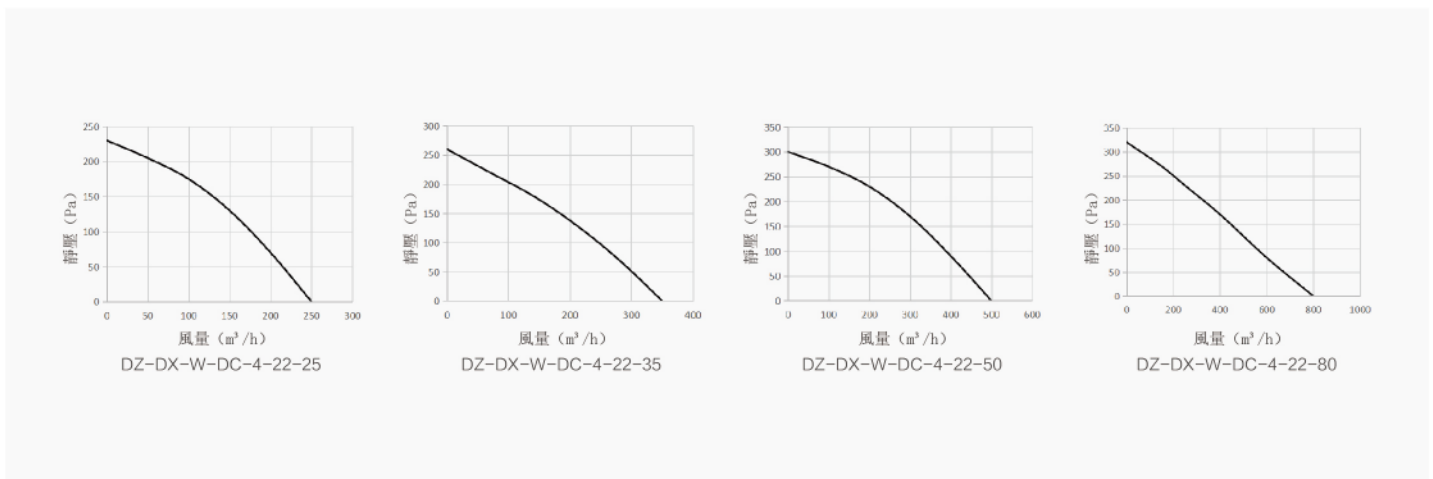


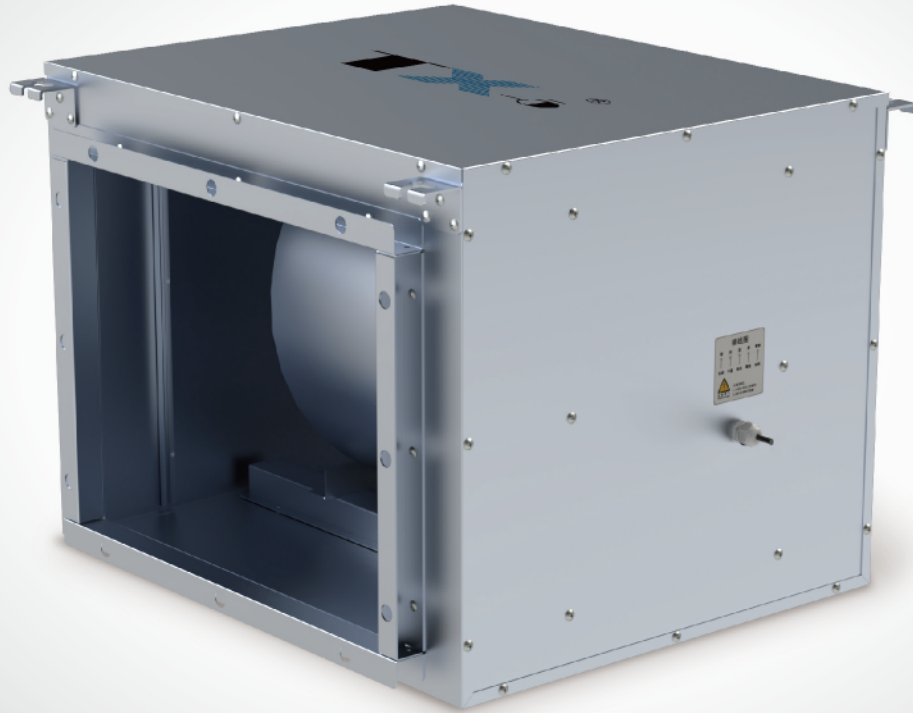
產品參數 Product parameters

型號	電源 (V)	功率 (W)	風量 (m³/h)	靜壓 (Pa)	噪音 (dB)	重量 (kg)
DZ-DX-W-DC-4-22-25	220	90	250	230	40	7
DZ-DX-W-DC-4-22-35	220	90	350	260	42	8
DZ-DX-W-DC-4-22-50	220	90	500	300	43	9
DZ-DX-W-DC-4-22-80	220	90	800	320	45	11

注：表中所列噪音值是在本公司噪音室裏接進進出風管後測試的數據，有+5dB，-5dB的公差範圍。

性能曲線圖 Performance curve

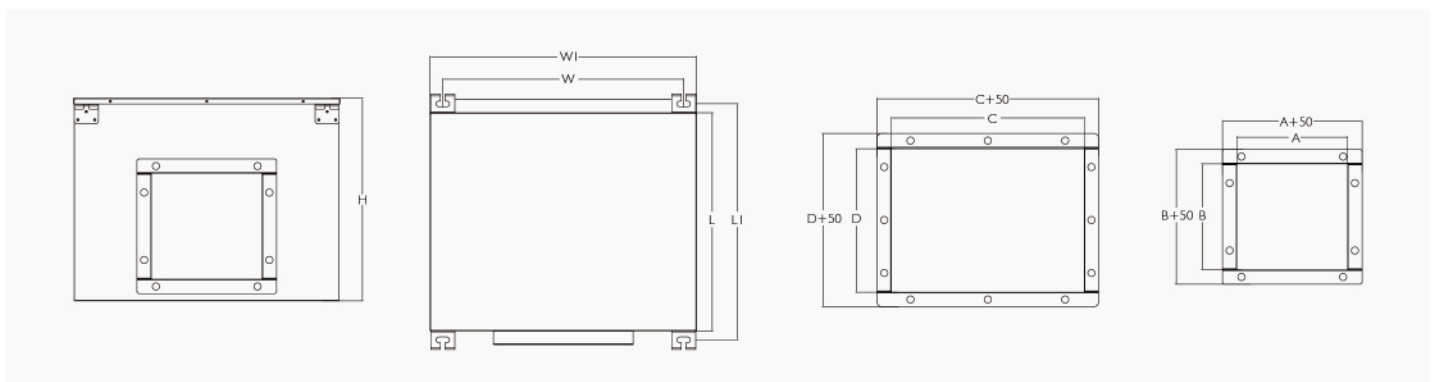




產品尺寸 Product size

單位Units:mm

型號	L	L1	W	W1	H	A	B	C	D	檢脩口大小	新風口大小	回風口大小
DZ-DX-W-EC-4-22-1.0K	450	490	500	450	420	230	220	300	300	700*550	230*220	300*300
DZ-DX-W-EC-4-22-1.5K	450	490	500	450	420	230	220	300	300	700*550	230*220	300*300
DZ-DX-W-EC-4-22-2.0K	450	490	500	450	420	230	220	300	300	700*550	230*220	300*300
DZ-DX-W-EC-4-22-2.5K	490	530	470	520	460	290	260	350	350	750*600	290*260	350*350
DZ-DX-W-EC-4-22-3.0K	530	600	490	550	490	300	260	400	350	800*650	300*260	400*350
DZ-DX-W-EC-4-22-4.0K	570	640	560	620	540	330	290	450	400	800*700	330*290	450*400
DZ-DX-W-EC-4-22-5.0K	570	640	560	620	540	330	290	450	400	800*700	330*290	450*400

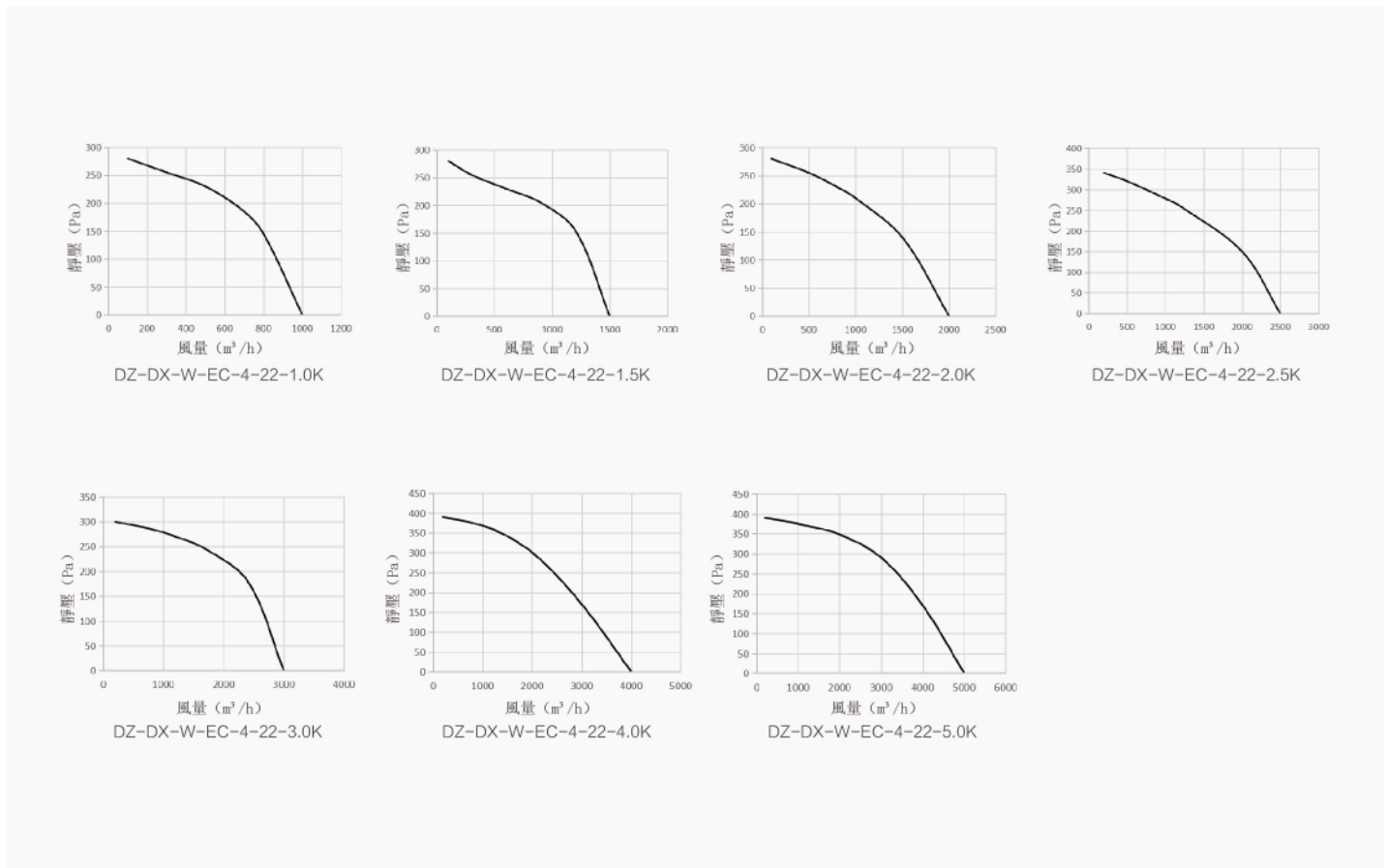


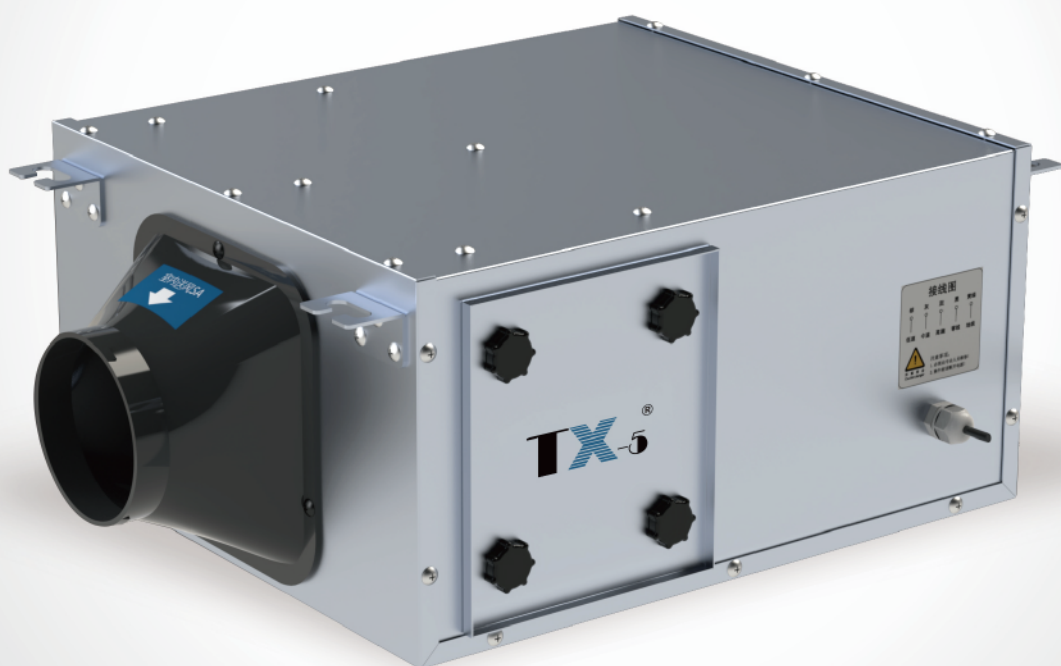
產品參數 Product parameters

型號	電源 (V)	功率 (W)	風量 (m³/h)	靜壓 (Pa)	噪音 (dB)	重量 (kg)
DZ-DX-W-EC-4-22-1.0K	220	200	1000	280	50	25
DZ-DX-W-EC-4-22-1.5K	220	200	1500	280	50	25
DZ-DX-W-EC-4-22-2.0K	220	200	2000	280	52	25
DZ-DX-W-EC-4-22-2.5K	220	350	2500	340	59	31
DZ-DX-W-EC-4-22-3.0K	220	450	3000	360	63	39
DZ-DX-W-EC-4-22-4.0K	220	750	4000	390	65	46
DZ-DX-W-EC-4-22-5.0K	220	750	5000	390	65	46

注：表中所列噪音值是在本公司噪音室裏接進進出風管後測試的數據，有+5dB，-5dB的公差範圍。

性能曲線圖 Performance curve





單向淨化新風機(交流)

HEPA with Uni-directional Flow Ventilator-AC

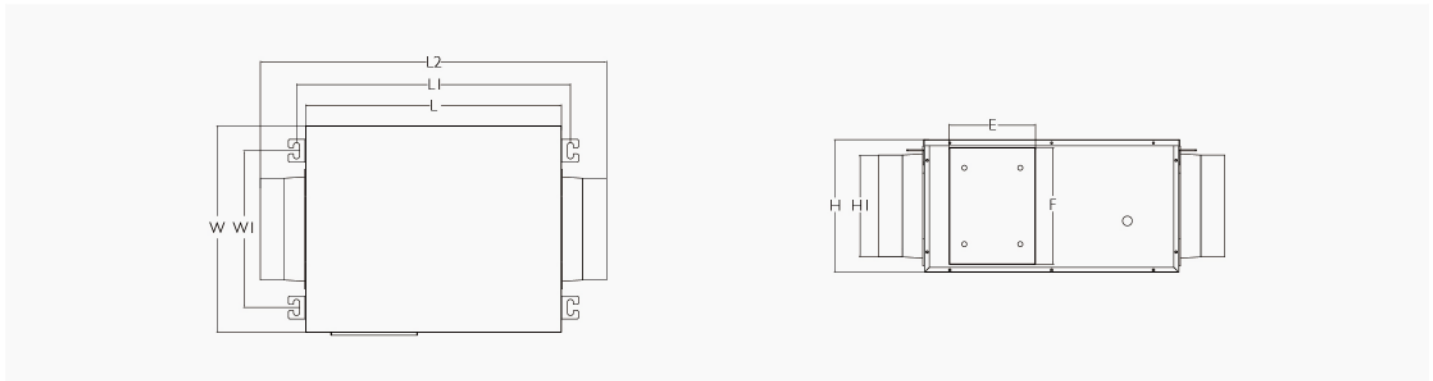
靜音型新風機

靜音運行、體積更小巧、安心呼吸

產品尺寸 Product size

單位Units:mm

型號	L	L1	L2	W	W1	H	H1	E	F	檢脩口大小	風口大小
DZ-DX-GH-AC-4-22-25	420	460	600	360	320	210	105	150	180	800*450	105
DZ-DX-GH-AC-4-22-35	420	460	600	360	320	210	153	150	180	800*450	153
DZ-DX-GH-AC-4-22-50	500	540	680	400	360	260	153	150	230	850*500	153
DZ-DX-GH-AC-4-22-80	500	540	680	400	360	260	193	150	230	850*500	193

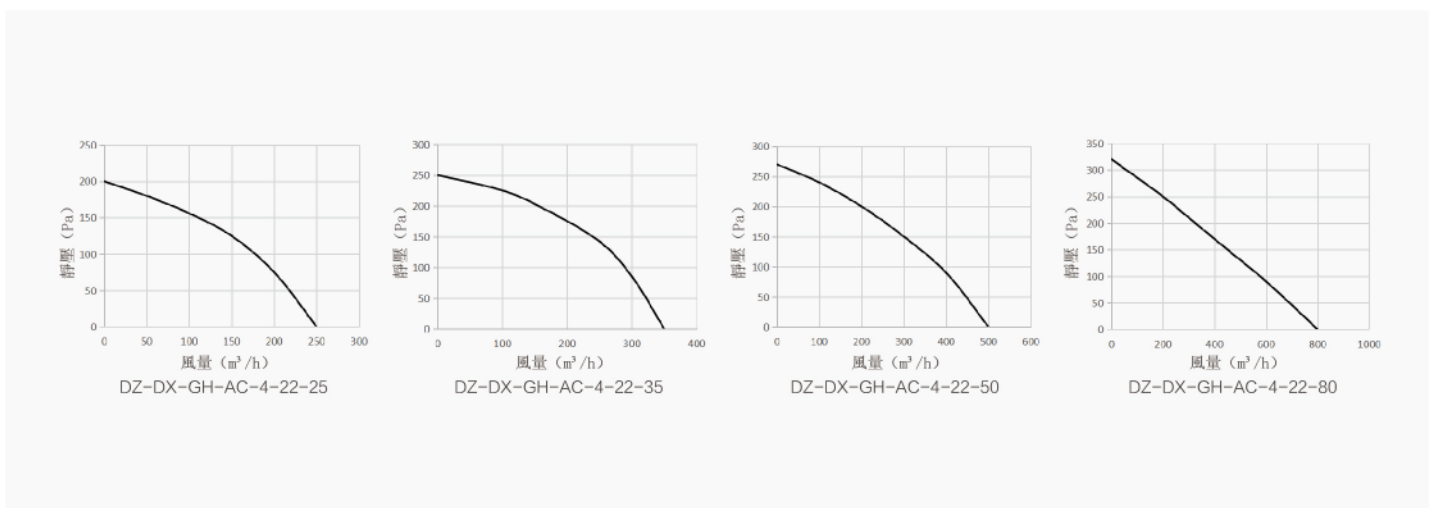


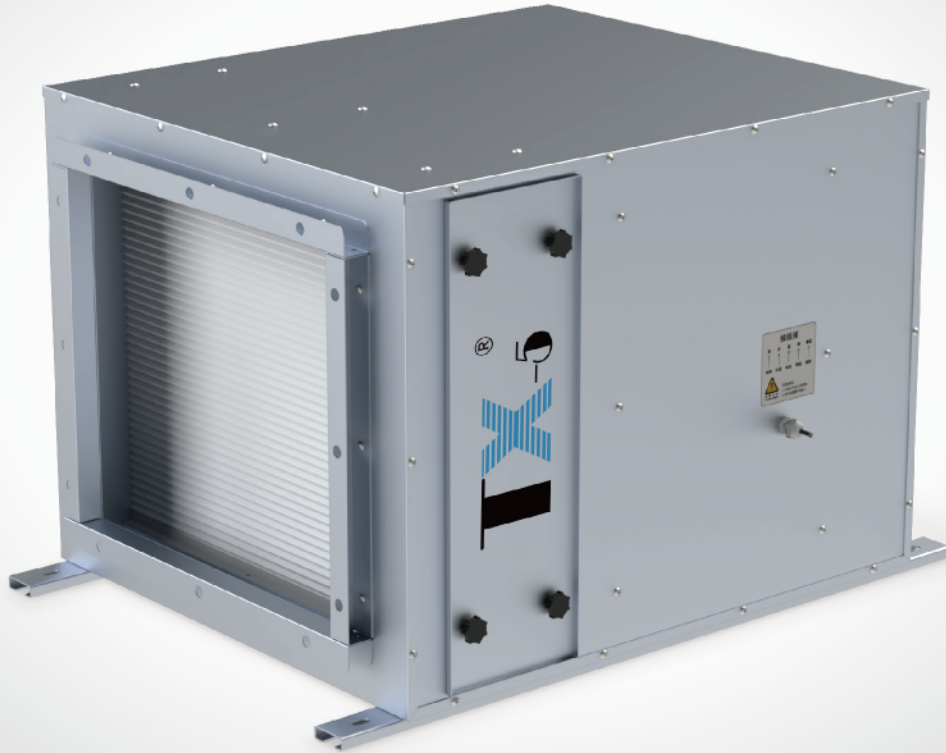
產品參數 Product parameters

型號	電源 (V)	功率 (W)	風量 (m³/h)	靜壓 (Pa)	噪音 (dB)	重量 (kg)
DZ-DX-GH-AC-4-22-25	220	25	250	200	40	11
DZ-DX-GH-AC-4-22-35	220	120	350	250	42	11
DZ-DX-GH-AC-4-22-50	220	142	500	270	43	16
DZ-DX-GH-AC-4-22-80	220	231	800	320	45	16

注：表中所列噪音值是在本公司噪音室裏接進進出風管後測試的數據，有+5dB，-5dB的公差範圍。

性能曲線圖 Performance curve

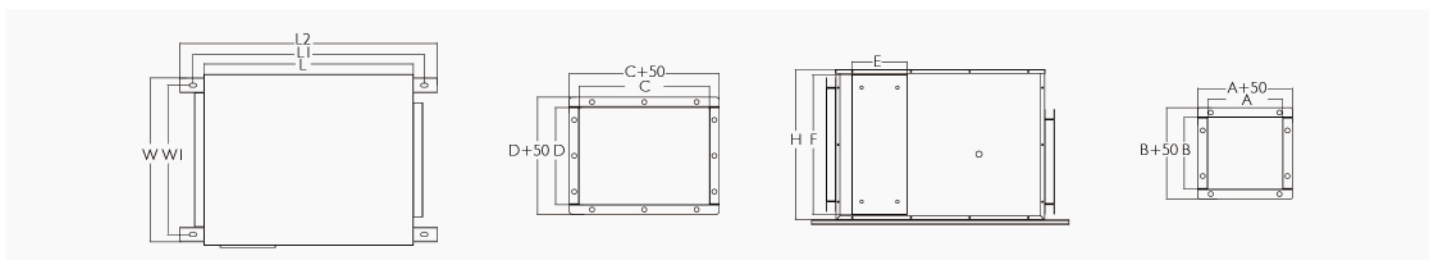




產品尺寸 Product size

單位Units:mm

型號	L	L1	L2	W	W1	H	E	F	A	B	C	D	檢脩口大小	新風口大小	回風口大小
DZ-DX-GH-AC-4-22-1.0K	620	690	770	450	390	420	170	390	230	220	300	300	850*550	230*220	300*300
DZ-DX-GH-AC-4-22-1.5K	620	690	770	450	390	420	170	390	230	220	300	300	850*550	230*220	300*300
DZ-DX-GH-AC-4-22-2.0K	640	710	790	520	460	460	170	430	290	260	350	350	900*600	290*260	350*350
DZ-DX-GH-AC-4-22-2.5K	680	750	830	550	490	490	170	460	300	260	400	350	950*650	300*260	400*350
DZ-DX-GH-AC-4-22-3.0K	720	790	870	620	560	540	170	510	330	290	450	400	1000*700	330*290	450*400
DZ-DX-GH-AC-4-22-4.0K	800	870	950	640	580	620	170	590	310	340	500	500	1050*750	310*340	500*500
DZ-DX-GH-AC-4-22-5.0K	800	870	950	740	680	620	170	590	400	340	600	500	1050*850	400*340	600*500
DZ-DX-GH-AC-6-38-6.0K	850	920	1000	810	750	660	170	630	375	375	650	500	1100*900	375*375	650*500
DZ-DX-GH-AC-6-38-7.0K	850	920	1000	860	800	660	170	630	430	375	700	500	1100*950	430*375	700*500
DZ-DX-GH-AC-6-38-8.0K	850	920	1000	860	800	660	170	630	430	375	700	500	1100*950	430*375	700*500
DZ-DX-GH-AC-6-38-9.0K	950	1020	1100	900	840	730	170	700	420	420	750	600	1200*1000	420*420	750*600
DZ-DX-GH-AC-6-38-1.0W	950	1020	1100	900	840	730	170	700	420	420	750	600	1200*1000	420*420	750*600

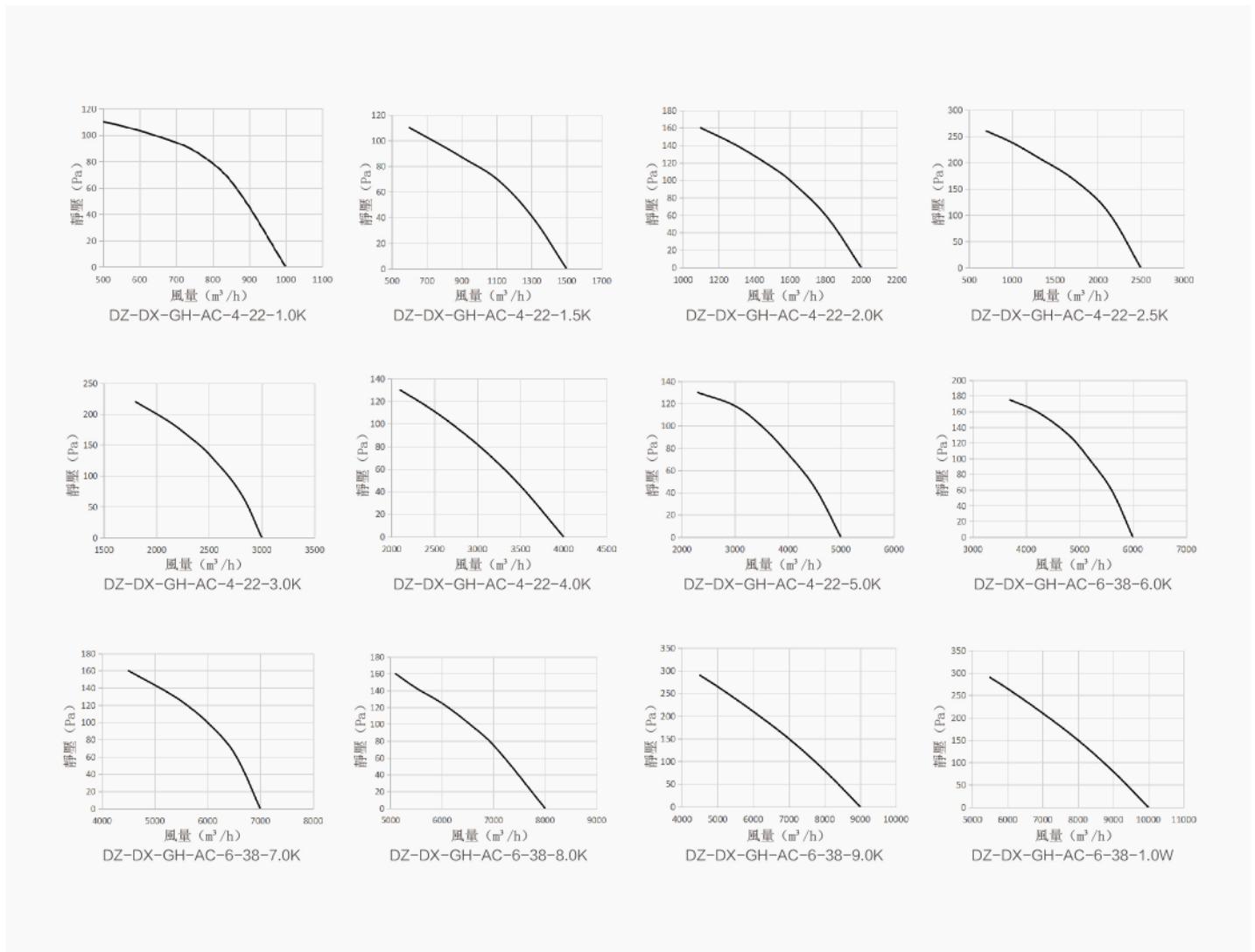


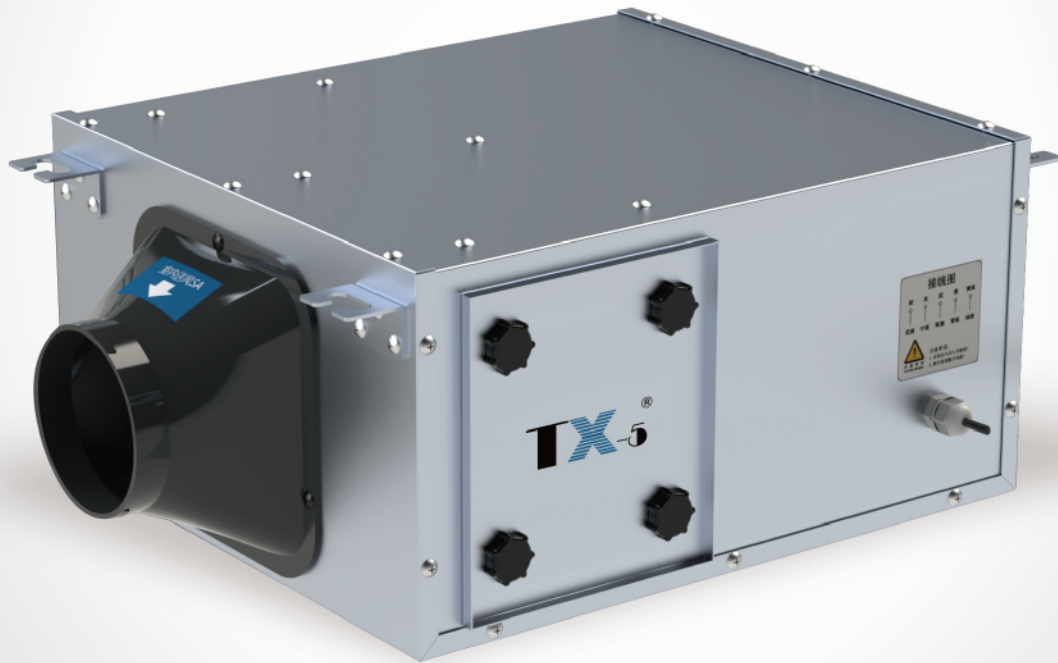
產品參數 Product parameters

型號	電源 (V)	功率 (W)	風量 (m³/h)	靜壓 (Pa)	噪音 (dB)	重量 (kg)
DZ-DX-GH-AC-4-22/38-1.0K	220/380	200	1000	110	48	30
DZ-DX-GH-AC-4-22/38-1.5K	220/380	200	1500	110	50	30
DZ-DX-GH-AC-4-22/38-2.0K	220/380	300	2000	160	52	43
DZ-DX-GH-AC-4-22/38-2.5K	220/380	450	2500	260	59	53
DZ-DX-GH-AC-4-22/38-3.0K	220/380	550	3000	220	60	59
DZ-DX-GH-AC-6-22/38-4.0K	220/380	750	4000	130	63	67
DZ-DX-GH-AC-6-22/38-5.0K	220/380	900	5000	130	65	75
DZ-DX-GH-AC-6-38-6.0K	380	1100	6000	175	66	100
DZ-DX-GH-AC-6-38-7.0K	380	1500	7000	160	66	109
DZ-DX-GH-AC-6-38-8.0K	380	1800	8000	160	67	112
DZ-DX-GH-AC-6-38-9.0K	380	2200	9000	290	68	126
DZ-DX-GH-AC-6-38-1.0W	380	3000	10000	290	68	137

注：表中所列噪音值是在本公司噪音室裏接進進出風管後測試的數據，有+5dB，-5dB的公差範圍。

性能曲線圖 Performance curve





單向淨化新風機(直流)

HEPA with Uni-directional Flow Ventilator-DC

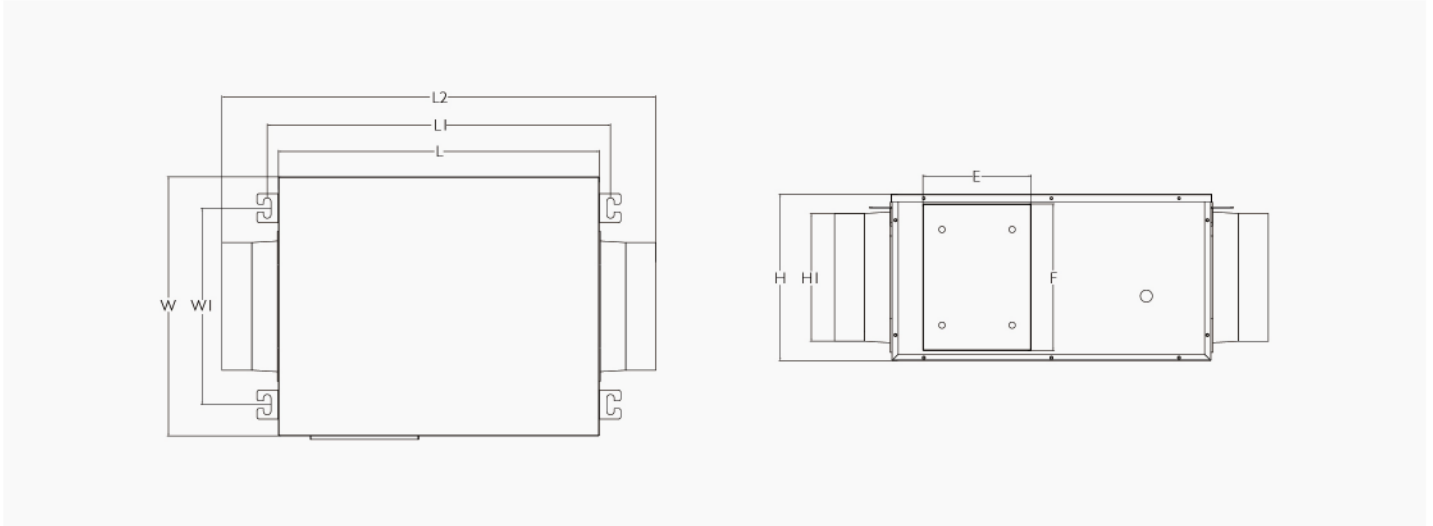
靜音型新風機

靜音運行、體積更小巧、安心呼吸

產品尺寸 Product size

單位Units:mm

型號	L	L1	L2	W	W1	H	H1	E	F	檢脩口大小	風口大小
DZ-DX-GH-DC-4-22-25	420	460	600	360	320	240	105	150	210	800*450	105
DZ-DX-GH-DC-4-22-35	420	460	600	360	320	240	153	150	210	800*450	153
DZ-DX-GH-DC-4-22-50	420	460	600	360	320	240	153	150	210	800*450	153

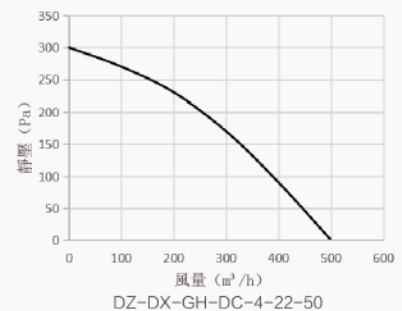
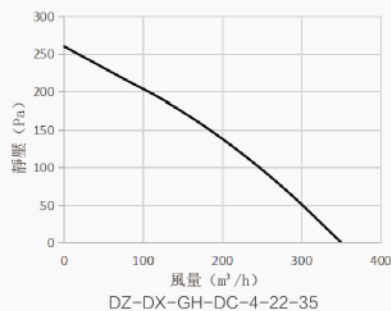
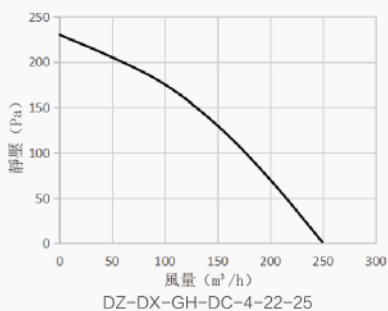


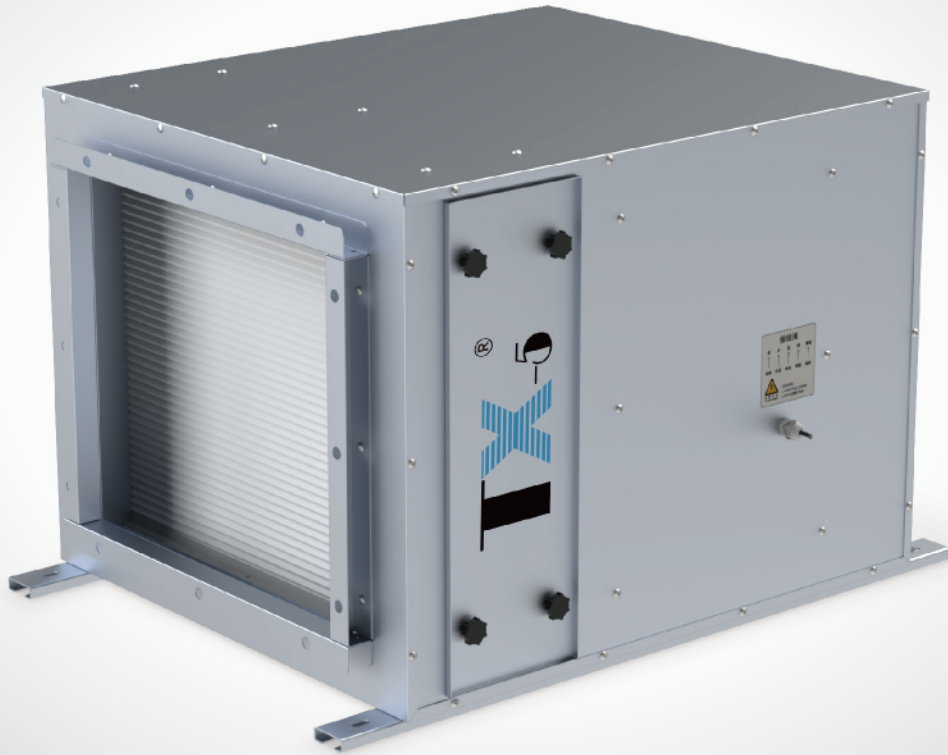
產品參數 Product parameters

型號	電源 (V)	功率 (W)	風量 (m ³ /h)	靜壓 (Pa)	噪音 (dB)	重量 (kg)
DZ-DX-GH-DC-4-22-25	220	60	250	230	40	13
DZ-DX-GH-DC-4-22-35	220	70	350	260	42	13
DZ-DX-GH-DC-4-22-50	220	90	500	300	43	14

注：表中所列噪音值是在本公司噪音室裏接進進出風管後測試的數據，有+5dB，-5dB的公差範圍。

性能曲線圖 Performance curve

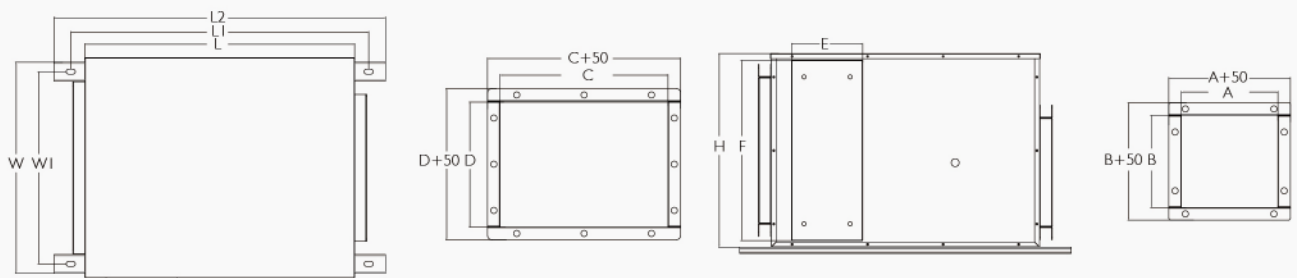




產品尺寸 Product size

單位Units:mm

型號	L	L1	L2	W	W1	H	E	F	A	B	C	D	檢脩口大小	新風口大小	回風口大小
DZ-DX-GH-EC-4-22-80	620	690	770	450	390	420	170	390	230	220	300	300	800*550	230*220	300*300
DZ-DX-GH-EC-4-22-1.0K	620	690	770	450	390	420	170	390	230	220	300	300	800*550	230*220	300*300
DZ-DX-GH-EC-4-22-1.5K	620	690	770	450	390	420	170	390	230	220	300	300	800*550	230*220	300*300
DZ-DX-GH-EC-4-22-2.0K	640	710	790	520	460	460	170	430	290	260	350	350	900*600	290*260	350*350
DZ-DX-GH-EC-4-22-2.5K	680	750	830	550	490	490	170	460	300	260	400	350	950*650	300*260	400*350
DZ-DX-GH-EC-4-22-4.0K	720	790	870	620	560	540	170	510	330	290	450	400	1000*700	330*290	450*400
DZ-DX-GH-EC-4-22-4.0K	720	790	870	620	560	540	170	510	330	290	450	400	1000*700	330*290	450*400

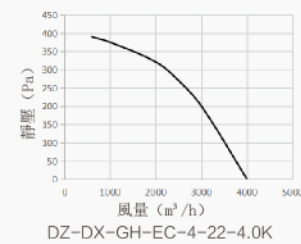
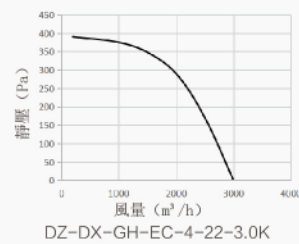
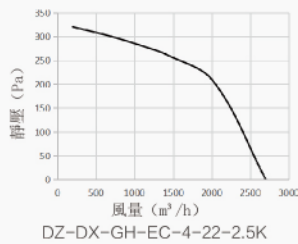
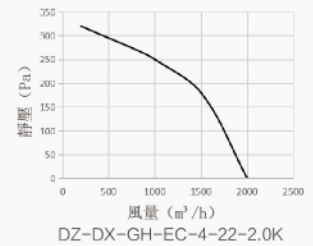
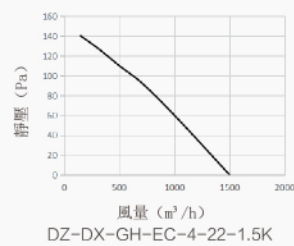
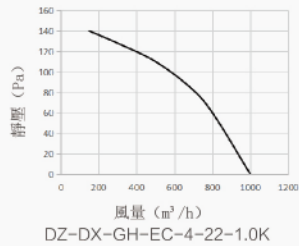
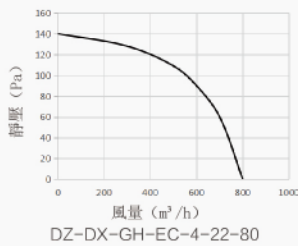


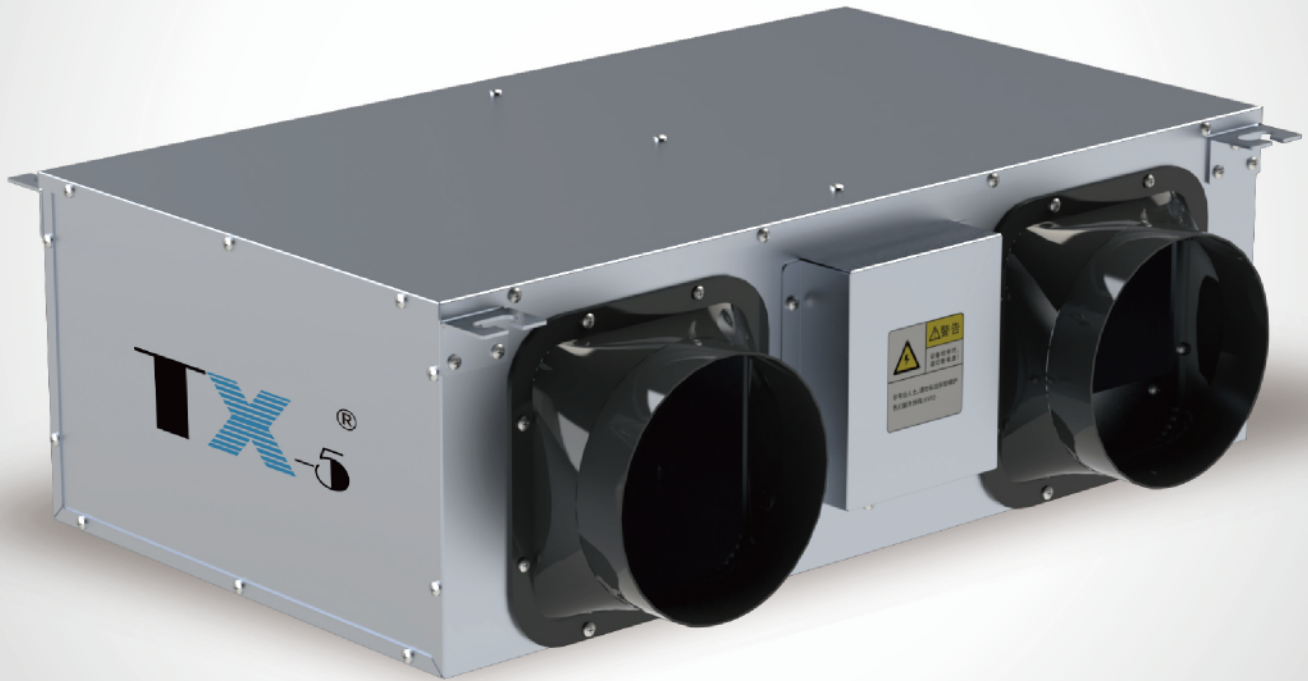
產品參數 Product parameters

型號	電源 (V)	功率 (W)	風量 (m ³ /h)	靜壓 (Pa)	噪音 (dB)	重量 (kg)
DZ-DX-GH-EC-4-22-80	220	200	800	140	48	30
DZ-DX-GH-EC-4-22-1.0K	220	200	1000	140	48	30
DZ-DX-GH-EC-4-22-1.5K	220	200	1500	140	50	30
DZ-DX-GH-EC-4-22-2.0K	220	350	2000	320	52	43
DZ-DX-GH-EC-4-22-2.5K	220	450	2500	360	59	53
DZ-DX-GH-EC-4-22-3.0K	220	750	3000	390	63	59
DZ-DX-GH-EC-4-22-4.0K	220	750	4000	390	63	59

注：表中所列噪音值是在本公司噪音室裏接進出風管後測試的數據，有+5dB, -5dB的公差範圍。

性能曲線圖 Performance curve





雙向流新風機

Bidirectional Flow Ventilator-AC

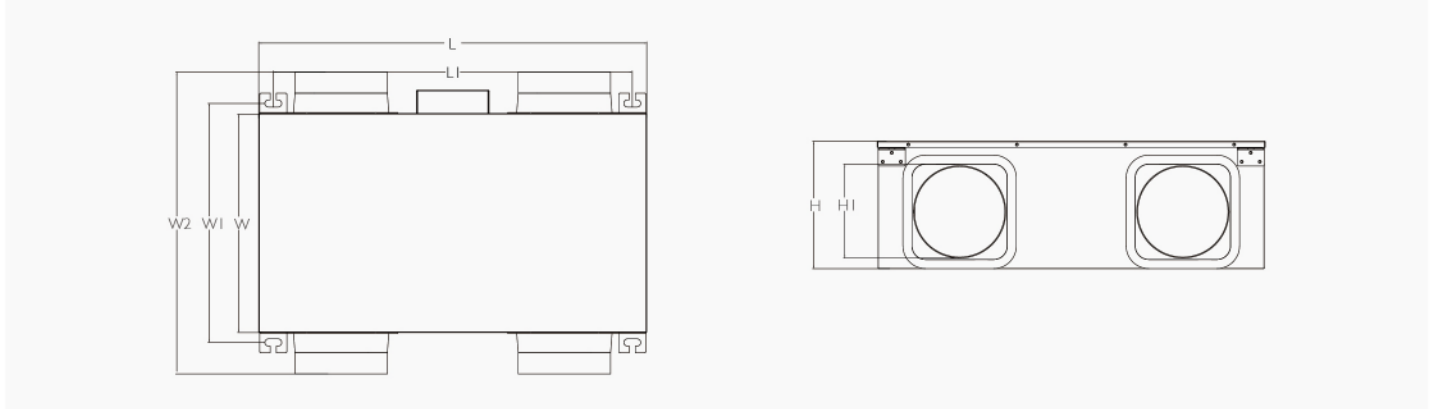
靜音型新風機

靜音運行、體積更小巧、安心呼吸

產品尺寸 Product size

單位Units:mm

型號	L	L1	W	W1	W2	H	H1	檢脣口大小	風口大小
DZ-SX-W-AC-4-22-25	720	650	340	375	520	210	105	700*800	105
DZ-SX-W-AC-4-22-35	720	650	340	375	520	210	153	700*800	153
DZ-SX-W-AC-4-22-50	720	650	340	375	520	210	153	700*800	153
DZ-SX-W-AC-4-22-80	800	730	400	435	580	260	193	800*900	193
DZ-SX-W-AC-4-22-1.0K	800	730	400	435	580	260	193	800*900	193

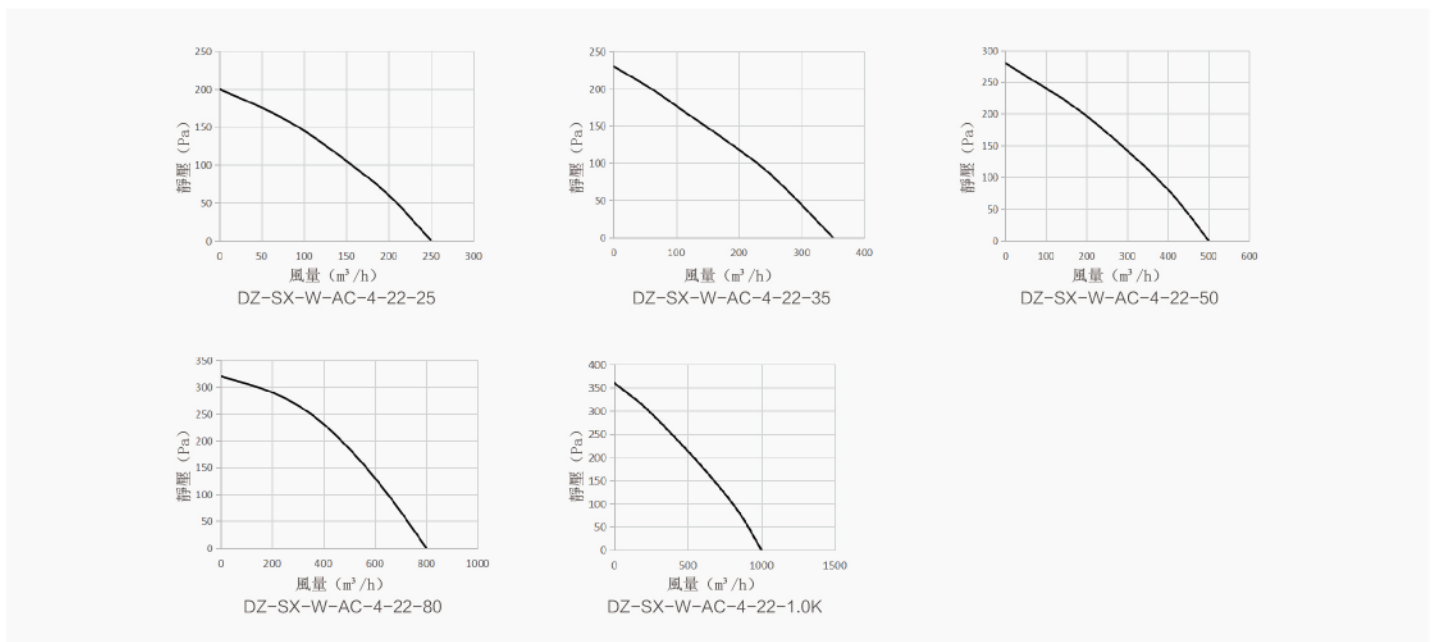


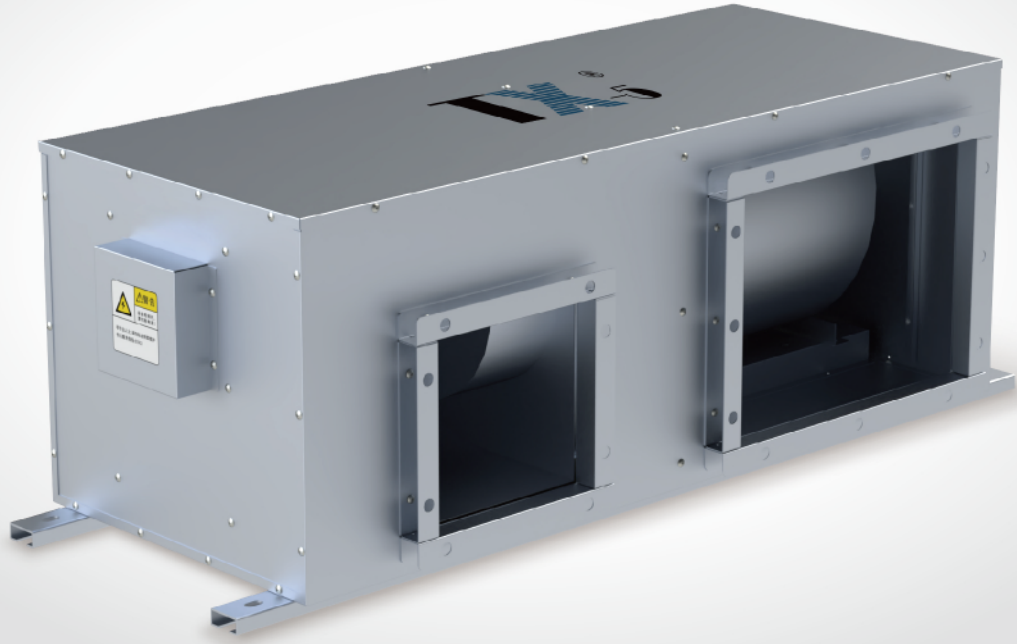
產品參數 Product parameters

型號	電源 (V)	功率 (W)	風量 (m³/h)	靜壓 (Pa)	噪音 (dB)	重量 (kg)
DZ-SX-W-AC-4-22-25	220	50	250	200	40	14
DZ-SX-W-AC-4-22-35	220	50	350	230	42	16
DZ-SX-W-AC-4-22-50	220	240	500	280	43	18
DZ-SX-W-AC-4-22-80	220	284	800	320	45	24
DZ-SX-W-AC-4-22-1.0K	220	380	1000	360	48	24

注：表中所列噪音值是在本公司噪音室裏接進進出風管後測試的數據，有+5dB，-5dB的公差範圍。

性能曲線圖 Performance curve

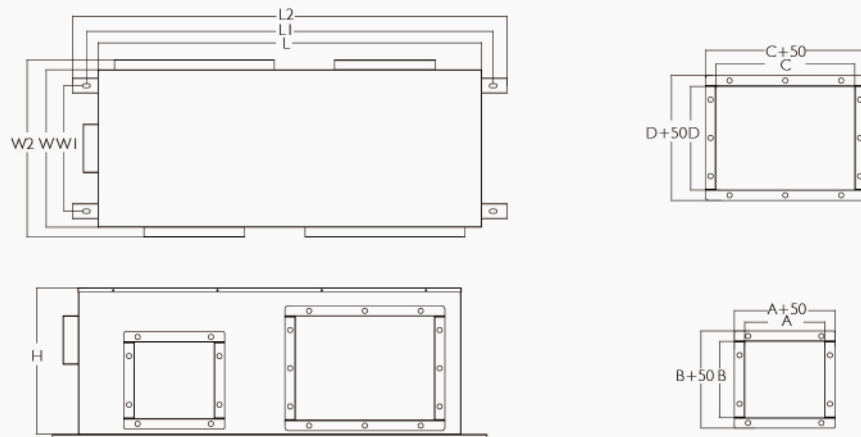




產品參數 Product size

單位Units:mm

型號	L	L1	L2	W	W1	W2	H	A	B	C	D	檢脩口大小	新風口大小	回風口大小
DZ-SX-W-AC-4-22/38-1.5K	900	970	1050	470	370	530	420	230	220	300	300	700*1000	230*220	300*300
DZ-SX-W-AC-4-22/38-2.0K	900	970	1050	470	370	530	420	230	220	300	300	700*1000	230*220	300*300
DZ-SX-W-AC-4-22/38-2.5K	1040	1110	1190	490	390	550	460	290	260	350	350	750*1000	290*260	350*350
DZ-SX-W-AC-4-22/38-3.0K	1040	1110	1190	490	390	550	460	290	260	350	350	750*1000	290*260	350*350
DZ-SX-W-AC-4-22/38-4.0K	1100	1170	1250	530	430	590	490	300	260	400	350	800*1200	300*260	400*350
DZ-SX-W-AC-4-22/38-5.0K	1240	1310	1390	570	470	630	540	330	290	450	400	800*1350	330*290	450*400
DZ-SX-W-AC-6-22/38-6.0K	1280	1350	1430	640	540	700	620	310	340	500	500	850*1400	310*340	500*500
DZ-SX-W-AC-6-22/38-7.0K	1480	1550	1630	640	540	700	620	400	340	600	500	850*1600	400*340	600*500
DZ-SX-W-AC-6-38-8.0K	1620	1690	1770	700	600	760	660	375	375	650	500	900*1700	375*375	650*500
DZ-SX-W-AC-6-38-9.0K	1720	1790	1870	700	600	760	660	430	375	700	500	900*1700	430*375	700*500
DZ-SX-W-AC-6-38-1.0W	1720	1790	1870	700	600	760	660	430	375	700	500	900*1700	430*375	700*500

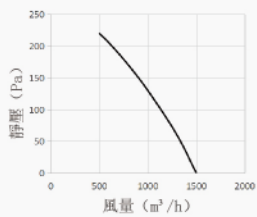


產品參數 Product parameters

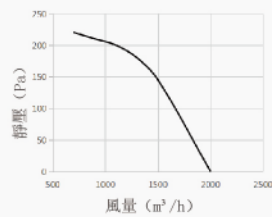
型號	電源 (V)	功率 (W)	風量 (m³/h)	靜壓 (Pa)	噪音 (dB)	重量 (Kg)
DZ-SX-W-AC-4-22/38-1.5K	220/380	400	1500	220	50	50
DZ-SX-W-AC-4-22/38-2.0K	220/380	400	2000	220	52	50
DZ-SX-W-AC-4-22/38-2.5K	220/380	600	2500	300	59	62
DZ-SX-W-AC-4-22/38-3.0K	220/380	600	3000	300	60	62
DZ-SX-W-AC-4-22/38-4.0K	220/380	900	4000	390	63	78
DZ-SX-W-AC-4-22/38-5.0K	220/380	1100	5000	360	65	92
DZ-SX-W-AC-6-22/38-6.0K	220/380	1500	6000	280	66	106
DZ-SX-W-AC-6-22/38-7.0K	220/380	1900	7000	285	66	116
DZ-SX-W-AC-6-38-8.0K	380	2200	8000	365	67	168
DZ-SX-W-AC-6-38-9.0K	380	3000	9000	340	68	180
DZ-SX-W-AC-6-38-1.0W	380	3600	10000	340	68	190

注：表中所列噪音值是在本公司噪音室裏接進出風管後測試的數據，有+5dB，-5dB的公差範圍。

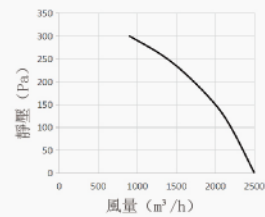
性能曲線圖 Performance curve



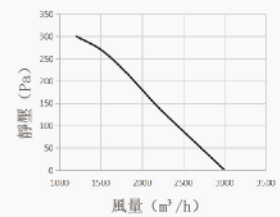
DZ-SX-W-AC-4-22/38-1.5K



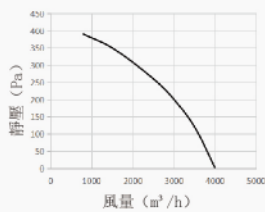
DZ-SX-W-AC-4-22/38-2.0K



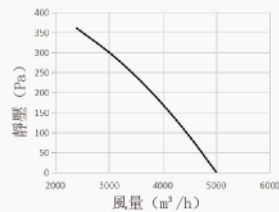
DZ-SX-W-AC-4-22/38-2.5K



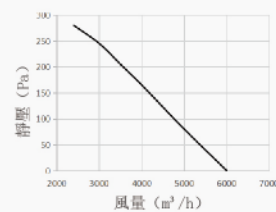
DZ-SX-W-AC-4-22/38-3.0K



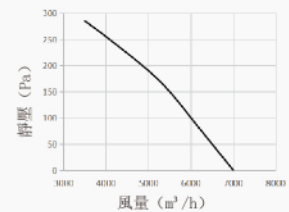
DZ-SX-W-AC-4-22/38-4.0K



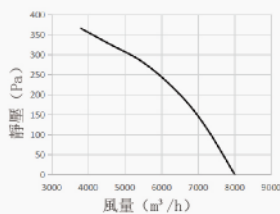
DZ-SX-W-AC-4-22/38-5.0K



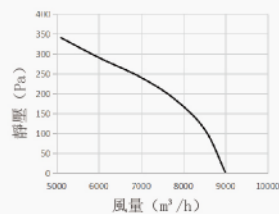
DZ-SX-W-AC-6-22/38-6.0K



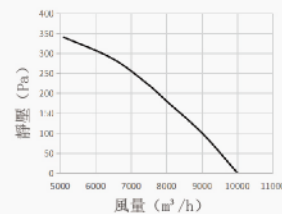
DZ-SX-W-AC-6-22/38-7.0K



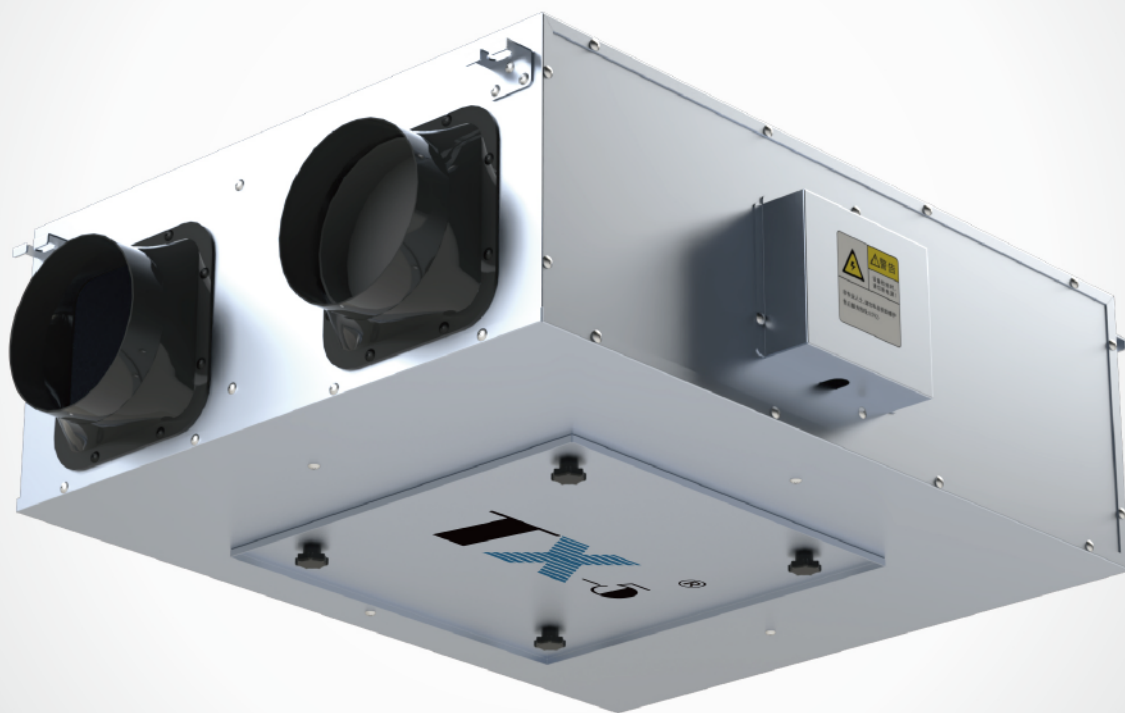
DZ-SX-W-AC-6-38-8.0K



DZ-SX-W-AC-6-38-9.0K



DZ-SX-W-AC-6-38-1.0W



全熱交換新風機（交流）

Heat Recovery Ventilator -AC

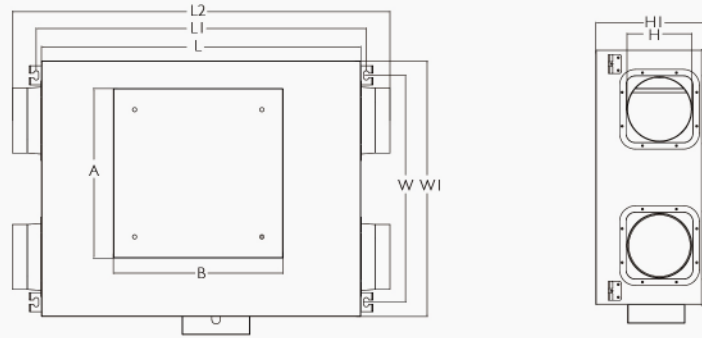
靜音型新風機

靜音運行、體積更小巧、安心呼吸

產品尺寸 Product size

單位Units:mm

型號	L	L1	W	W1	H	H1	A	B	送風口	回風口	設備檢修口尺寸	機器檢修方式
DZ-QR-G-AC-4-22-25	750	780	530	600	105	210	400	400	105	105	1050×700	下開
DZ-QR-G-AC-4-22-35	750	780	530	600	153	210	400	400	153	153	1050×700	下開
DZ-QR-G-AC-4-22-50	750	780	530	600	153	260	400	400	153	153	1050×700	下開
DZ-QR-G-AC-4-22-80	750	780	530	600	193	300	400	400	193	193	1100×700	下開
DZ-QR-G-AC-4-22-1.0K	750	780	530	600	193	350	400	400	193	193	1100×700	下開

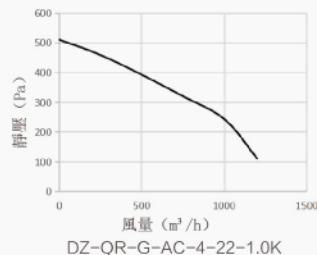
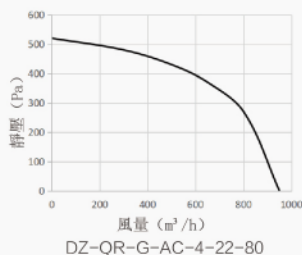
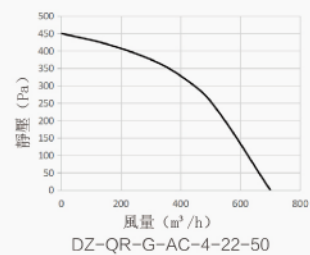
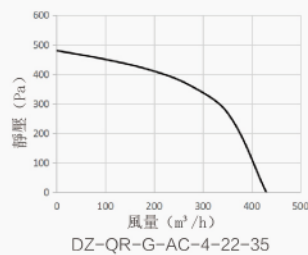
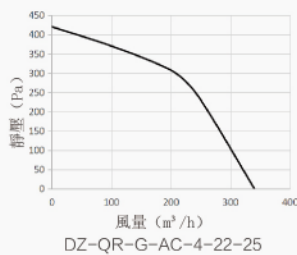


產品參數 Product parameters

型號	電源 (V)	功率 (W)	風量 (m³/h)		餘壓 (Pa)		噪音 (dB)	溫度交換效率 (%)		焓交換效率 (%)		重量 (kg)
			新風量	排風量	新風餘壓	排風餘壓		製冷	制熱	製冷	制熱	
DZ-QR-G-AC-4-22-25	220	50	250	250	70	70	40	65	77	64	68	23
DZ-QR-G-AC-4-22-35	220	240	350	350	80	80	42	57	77	59	68	24
DZ-QR-G-AC-4-22-50	220	284	500	500	75	75	43	56	70	56	66	29
DZ-QR-G-AC-4-22-80	220	462	800	800	70	70	45	56	69	55	65	32
DZ-QR-G-AC-4-22-1.0K	220	462	1000	1000	65	65	48	59	71	56	66	35

注：表中所列噪音值是在本公司噪音室裝接進出風管後測試的數據，有+5dB, -5dB的公差範圍。

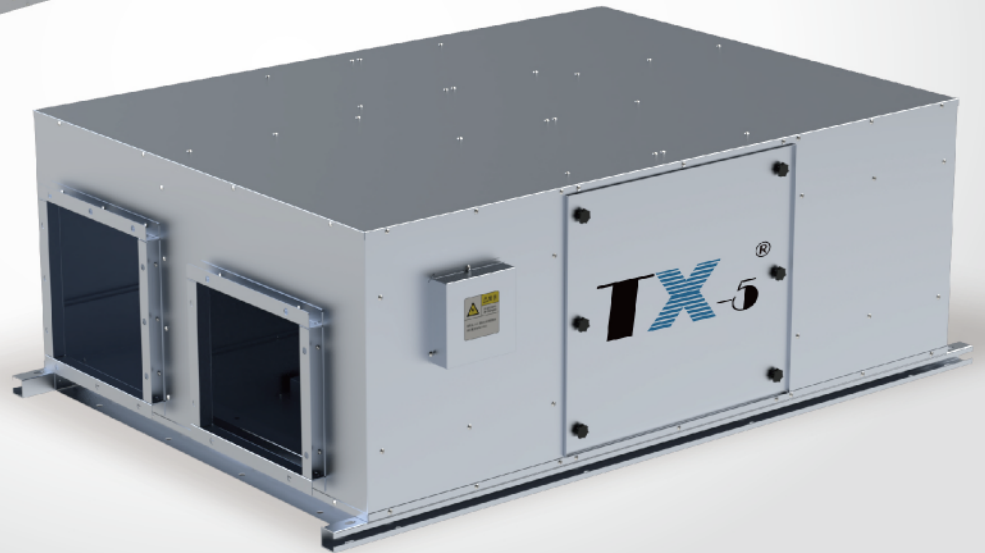
性能曲線圖 Performance curve





機器檢修方式：下開

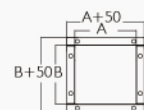
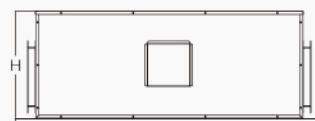
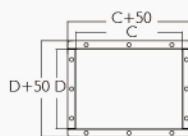
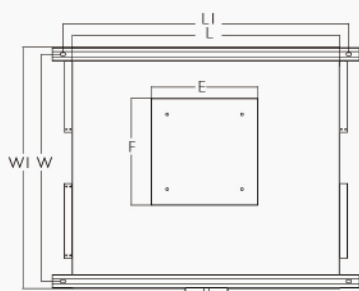
機器檢修方式：側開



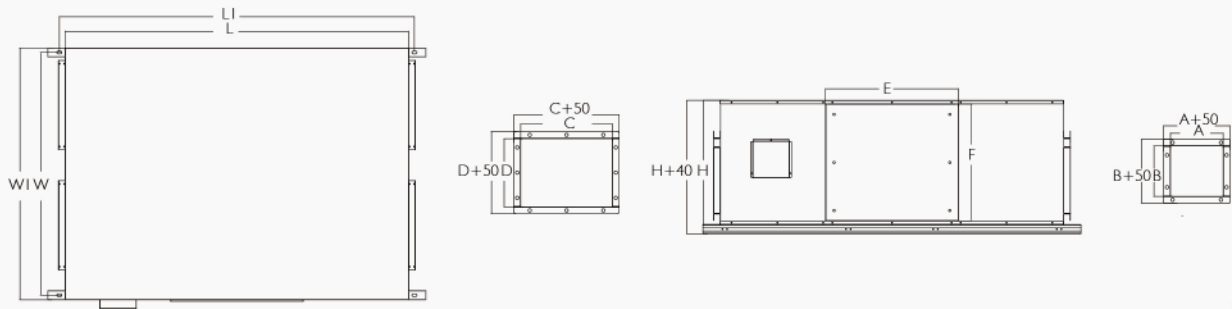
產品尺寸 Product size

單位Units:mm

型號	L	L1	W	W1	H	E	F	A	B	C	D	送風口	回風口	設備檢修口尺寸	機器檢修方式
DZ-QR-G-AC-4-22/38-1.5K	1060	1130	840	900	400	400	400	230	220	230	220	230×220	230×220	1300×1000	下開
DZ-QR-G-AC-4-22/38-2.0K	1100	1170	940	1000	450	400	400	290	260	290	260	290×260	290×260	1350×1100	下開
DZ-QR-G-AC-4-22/38-2.5K	1200	1270	990	1050	500	450	450	300	260	300	260	300×260	300×260	1450×1150	下開
DZ-QR-G-AC-4-22/38-3.0K	1500	1570	1050	1100	540	580	510	330	290	330	330	330×290	330×330	1750×1200	側開
DZ-QR-G-AC-4-22/38-4.0K	1700	1770	1150	1200	620	590	590	310	340	340	340	310×340	340×340	1950×1300	側開
DZ-QR-G-AC-6-38-5.0K	1750	1820	1300	1350	640	610	610	380	380	380	380	380×380	380×380	2000×1450	側開
DZ-QR-G-AC-6-38-6.0K	1750	1820	1300	1350	640	610	610	380	380	380	380	380×380	380×380	2000×1450	側開
DZ-QR-G-AC-6-38-7.0K	2000	2070	1500	1550	750	650	720	420	420	420	420	420×420	420×420	2250×1700	側開
DZ-QR-G-AC-6-38-8.0K	2000	2070	1500	1550	750	650	720	420	420	420	420	420×420	420×420	2250×1700	側開
DZ-QR-G-AC-6-38-9.0K	2000	2070	1500	1550	750	650	720	460	420	460	420	460×420	460×460	2250×1700	側開
DZ-QR-G-AC-6-38-1.0W	2200	2270	1750	1800	850	700	820	470	470	470	470	470×470	470×470	2450×1900	側開



下開



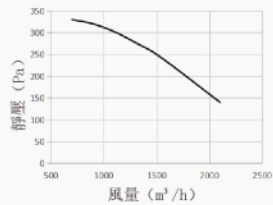
側開

產品參數 Product parameters

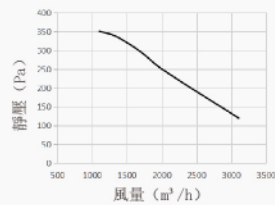
型號	電源 (V)	功率 (W)	風量 (m³/h)		餘壓 (Pa)		噪音 (dB)	溫度交換效率 (%)		焓交換效率 (%)		重量 (kg)
			新風量	排風量	新風餘壓	排風餘壓		製冷	制熱	製冷	制熱	
DZ-QR-G-AC-4-22/38-1.5K	220/380	400	1500	1500	100	100	50	55	68	54	64	68
DZ-QR-G-AC-4-22/38-2.0K	220/380	600	2000	2000	90	90	52	58	69	54	64	85
DZ-QR-G-AC-4-22/38-2.5K	220/380	900	2500	2500	110	110	59	70	75	66	69	103
DZ-QR-G-AC-4-22/38-3.0K	220/380	1100	3000	3000	95	95	60	69	75	69	68	147
DZ-QR-G-AC-4-22/38-4.0K	220/380	1800	4000	4000	85	85	63	69	75	69	68	183
DZ-QR-G-AC-6-38-5.0K	380	2200	5000	5000	90	90	65	69	75	69	68	246
DZ-QR-G-AC-6-38-6.0K	380	3000	6000	6000	75	75	66	66	76	66	69	260
DZ-QR-G-AC-6-38-7.0K	380	4400	7000	7000	90	90	66	65	75	65	68	325
DZ-QR-G-AC-6-38-8.0K	380	6000	8000	8000	85	85	67	66	76	66	69	345
DZ-QR-G-AC-6-38-9.0K	380	6000	9000	9000	95	95	68	65	75	65	68	345
DZ-QR-G-AC-6-38-1.0W	380	6000	10000	10000	100	100	68	66	76	66	69	385

注：表中所列噪音值是在本公司噪音室裏接進進出風管後測試的數據，有+5dB，-5dB的公差範圍。

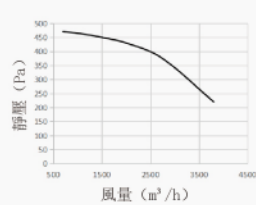
性能曲線圖 Performance curve



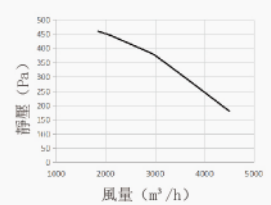
DZ-QR-G-AC-4-22/38-1.5K



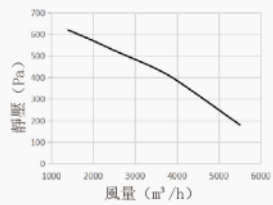
DZ-QR-G-AC-4-22/38-2.0K



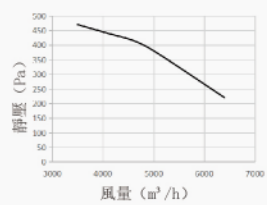
DZ-QR-G-AC-4-22/38-2.5K



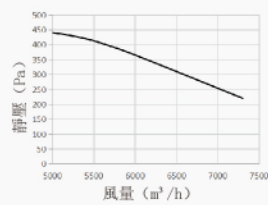
DZ-QR-G-AC-4-22/38-3.0K



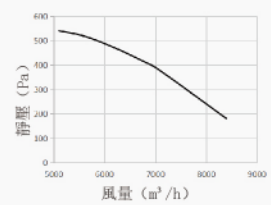
DZ-QR-G-AC-4-22/38-4.0K



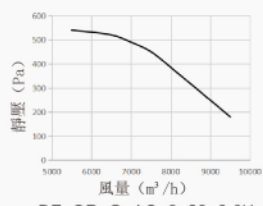
DZ-QR-G-AC-6-38-5.0K



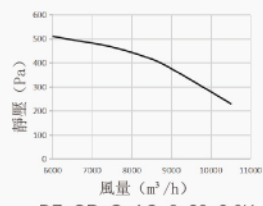
DZ-QR-G-AC-6-38-6.0K



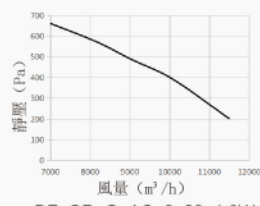
DZ-QR-G-AC-6-38-7.0K



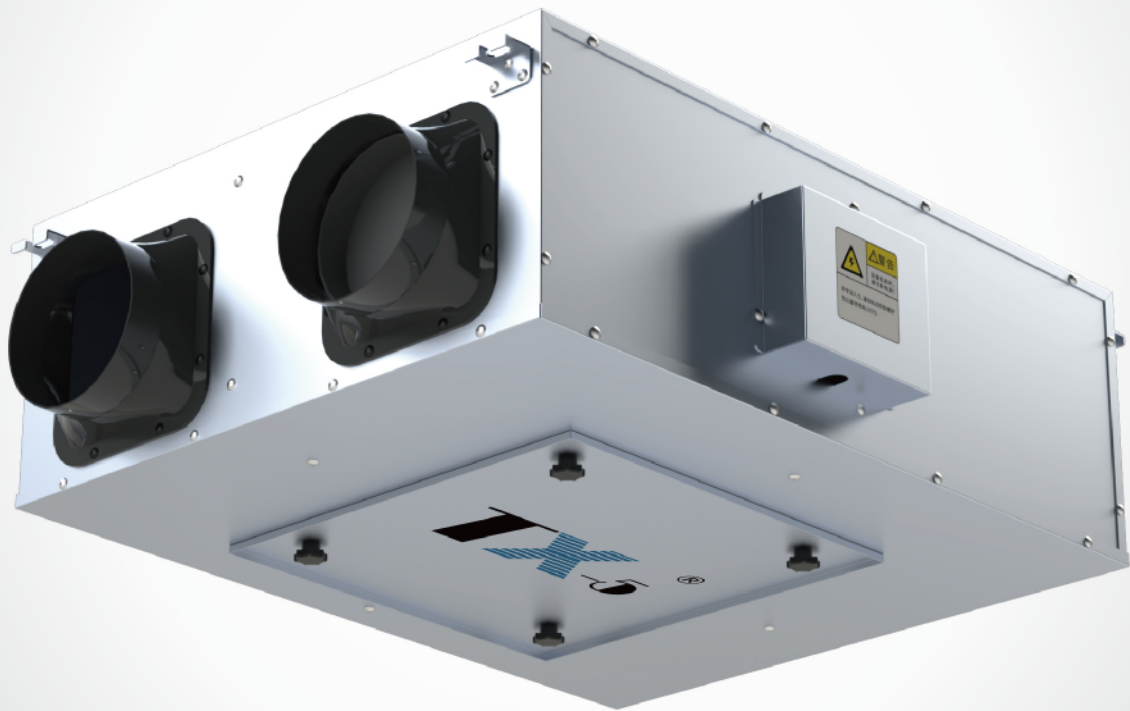
DZ-QR-G-AC-6-38-8.0K



DZ-QR-G-AC-6-38-9.0K



DZ-QR-G-AC-6-38-1.0W



全熱交換新風機（直流）

Heat Recovery Ventilator –DC

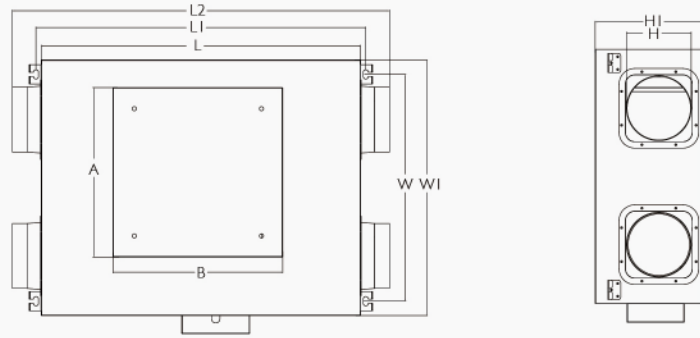
靜音型新風機

靜音運行、體積更小巧、安心呼吸

產品尺寸 Product size

單位Units:mm

型號	L	L1	W	W1	H	H1	A	B	送風口	回風口	設備檢修口尺寸	機器檢修方式
DZ-QR-G-DC-4-22-25	750	780	530	600	153	240	400	400	153	153	1050×700	下開
DZ-QR-G-DC-4-22-35	750	780	530	600	153	240	400	400	153	153	1050×700	下開
DZ-QR-G-DC-4-22-50	750	780	530	600	153	240	400	400	153	153	1050×700	下開

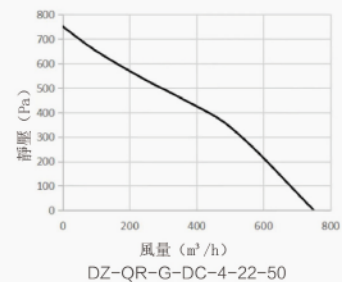
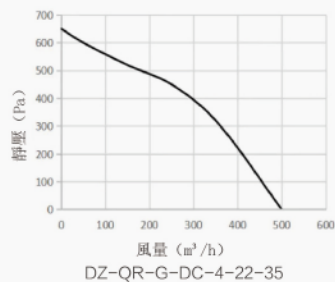
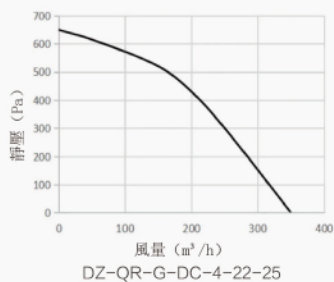


產品參數 Product parameters

型號	電源 (V)	功率 (W)	風量 (m³/h)		餘壓 (Pa)		噪音 (dB)	溫度交換效率 (%)		焓交換效率 (%)		重量 (kg)
			新風量	排風量	新風餘壓	排風餘壓		製冷	制熱	製冷	制熱	
DZ-QR-G-DC-4-22-25	220	120	250	250	90	90	40	65	77	64	68	25
DZ-QR-G-DC-4-22-35	220	140	350	350	120	120	42	50	77	59	68	25
DZ-QR-G-DC-4-22-50	220	180	500	500	140	140	43	56	70	56	66	27

注：表中所列噪音值是在本公司噪音室裏接進進出風管後測試的數據，有+5dB，-5dB的公差範圍。

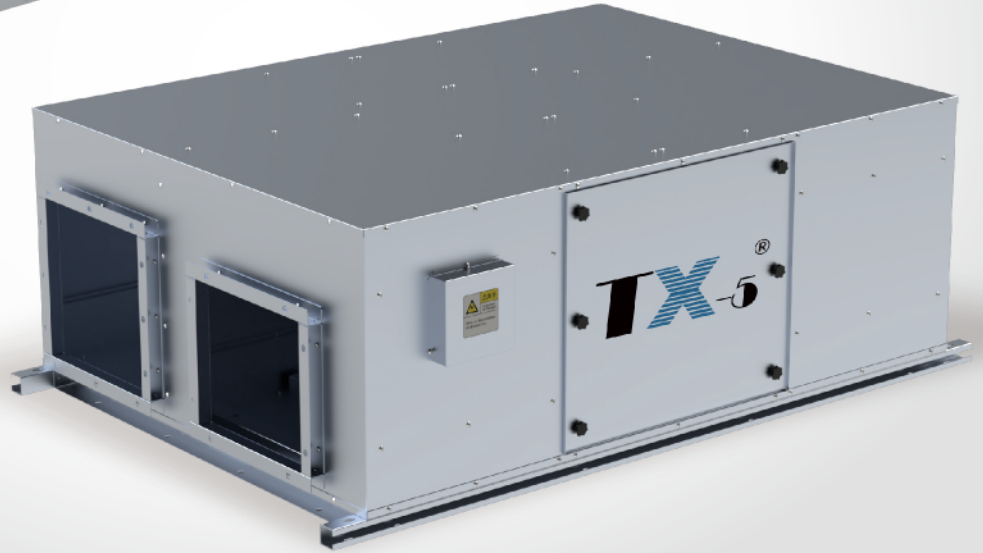
性能曲線圖 Performance curve





機器檢修方式：下開

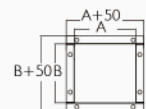
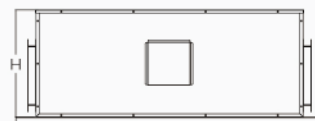
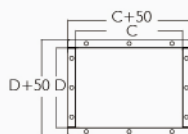
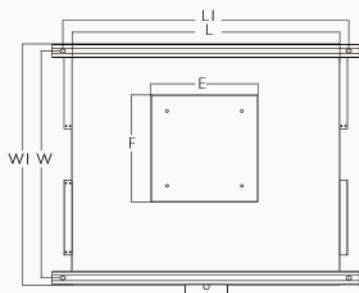
機器檢修方式：側開



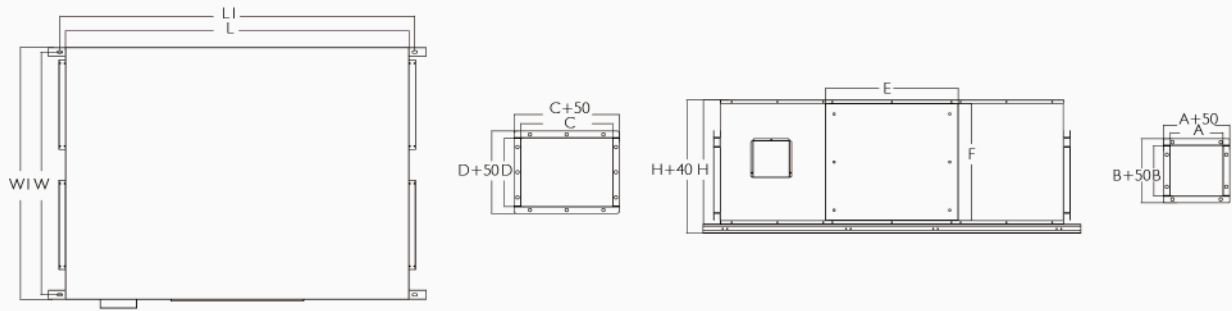
產品尺寸 Product size

單位Units:mm

型號	L	L1	W	W1	H	E	F	A	B	C	D	送風口	回風口	設備檢修口尺寸	機器檢修方式
DZ-QR-G-EC-4-22-80	1060	1130	840	900	400	400	400	230	220	230	220	230×220	230×220	1300×1000	下開
DZ-QR-G-EC-4-22-1.0K	1060	1130	840	900	400	400	400	230	220	230	220	230×220	230×220	1300×1000	下開
DZ-QR-G-EC-4-22-1.5K	1060	1130	840	900	400	400	400	230	220	230	220	230×220	230×220	1300×1000	下開
DZ-QR-G-EC-4-22-2.0K	1100	1170	940	1000	450	400	400	290	260	290	260	290×260	290×260	1350×1100	下開
DZ-QR-G-EC-4-22-2.5K	1200	1270	990	1050	500	450	450	300	260	300	260	300×260	300×260	1450×1150	下開
DZ-QR-G-EC-4-22-3.0K	1500	1570	1050	1100	540	580	510	330	290	330	330	330×290	330×330	1750×1200	側開
DZ-QR-G-EC-4-22-4.0K	1500	1570	1050	1100	540	580	510	330	290	330	330	330×290	330×330	1750×1200	側開



下開



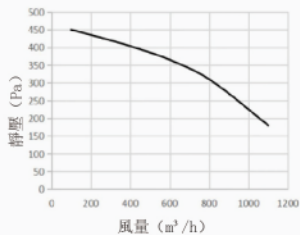
側開

產品參數 Product parameters

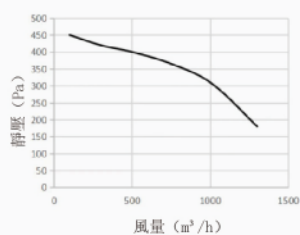
型號	電源 (V)	功率 (W)	風量 (m³/h)		餘壓 (Pa)		噪音 (dB)	溫度交換效率 (%)		焓交換效率 (%)		重量 (kg)
			新風量	排風量	新風餘壓	排風餘壓		製冷	制熱	製冷	制熱	
DZ-QR-G-EC-4-22-80	220	400	1000	1000	120	120	45	56	69	55	65	65
DZ-QR-G-EC-4-22-1.0K	220	400	1000	1000	110	110	50	59	71	56	66	68
DZ-QR-G-EC-4-22-1.5K	220	400	1500	1500	80	80	50	55	68	54	64	68
DZ-QR-G-EC-4-22-2.0K	220	700	2000	2000	75	75	52	58	69	54	64	85
DZ-QR-G-EC-4-22-2.5K	220	900	2500	2500	85	85	59	70	75	66	69	103
DZ-QR-G-EC-4-22-3.0K	220	1500	3000	3000	100	100	60	69	75	69	68	147
DZ-QR-G-EC-4-22-4.0K	220	1500	4000	4000	90	90	63	69	75	69	68	147

注：表中所列噪音值是在本公司噪音室裏接進進出風管後測試的數據，有+5dB，-5dB的公差範圍。

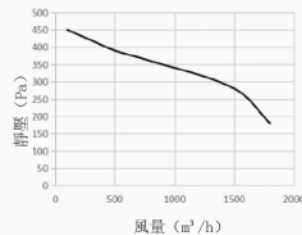
性能曲線圖 Performance curve



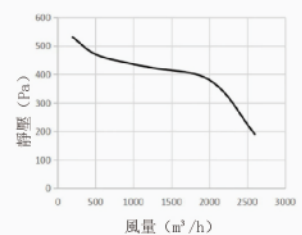
DZ-QR-G-EC-4-22-80



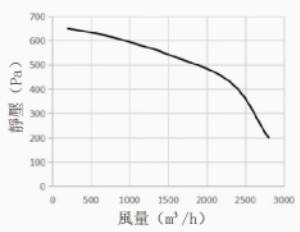
DZ-QR-G-EC-4-22-1.0K



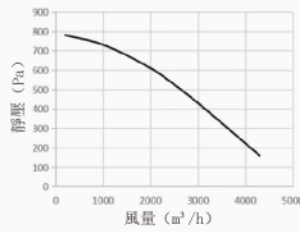
DZ-QR-G-EC-4-22-1.5K



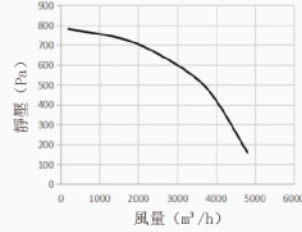
DZ-QR-G-EC-4-22-2.0K



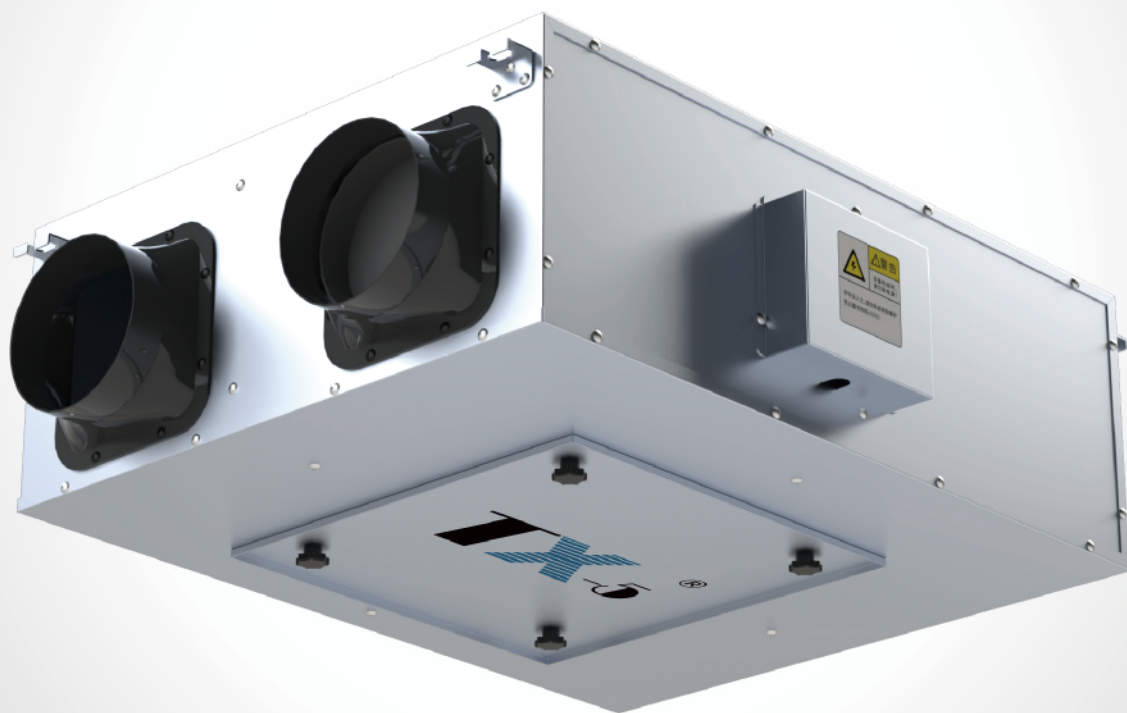
DZ-QR-G-EC-4-22-2.5K



DZ-QR-G-EC-4-22-3.0K



DZ-QR-G-EC-4-22-4.0K



全熱新風淨化一體機（交流）

HEPA with Heat Recovery Ventilator-AC

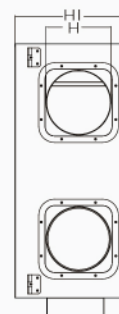
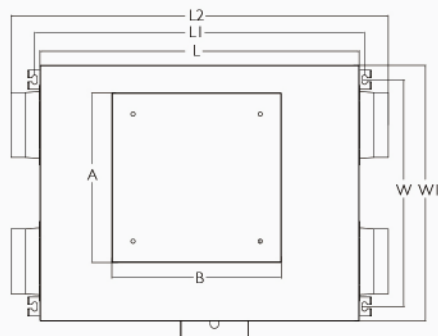
靜音型新風機

靜音運行、體積更小巧、安心呼吸

產品尺寸 Product size

單位Units:mm

型號	L	L1	W	W1	H	H1	A	B	送風口	回風口	設備檢修口尺寸	機器檢修方式
DZ-QR-GH-AC-4-22-25	800	830	530	600	105	210	450	500	105	105	1250×700	下開
DZ-QR-GH-AC-4-22-35	800	830	530	600	153	210	450	500	153	153	1250×700	下開
DZ-QR-GH-AC-4-22-50	830	860	560	630	153	260	450	500	153	153	1300×750	下開
DZ-QR-GH-AC-4-22-80	850	880	580	650	193	300	450	500	193	193	1300×750	下開

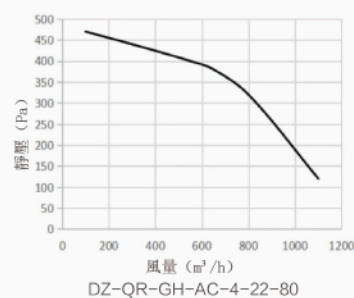
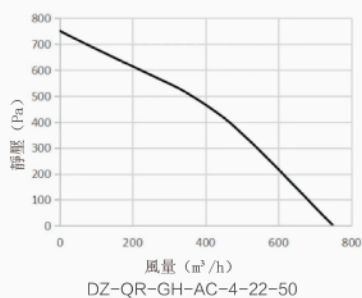
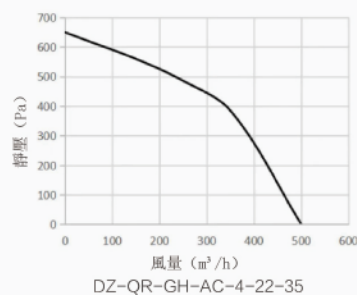
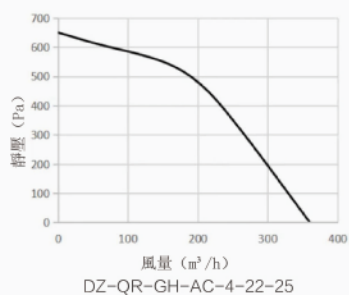


產品參數 Product parameters

型號	電源 (V)	功率 (W)	風量 (m ³ /h)		餘壓 (Pa)		噪音 (dB)	溫度交換效率 (%)		焓交換效率 (%)		重量 (kg)
			新風量	排風量	新風餘壓	排風餘壓		製冷	制熱	製冷	制熱	
DZ-QR-GH-AC-4-22-25	220	108	250	200	60	60	40	65	77	64	68	29
DZ-QR-GH-AC-4-22-35	220	145	350	280	65	65	42	50	77	59	68	32
DZ-QR-GH-AC-4-22-50	220	225	500	400	80	80	43	56	70	56	66	35
DZ-QR-GH-AC-4-22-80	220	422	800	640	70	70	45	56	69	55	65	42

注：表中所列噪音值是在本公司噪音室裏接進進出風管後測試的數據，有+5dB，-5dB的公差範圍。

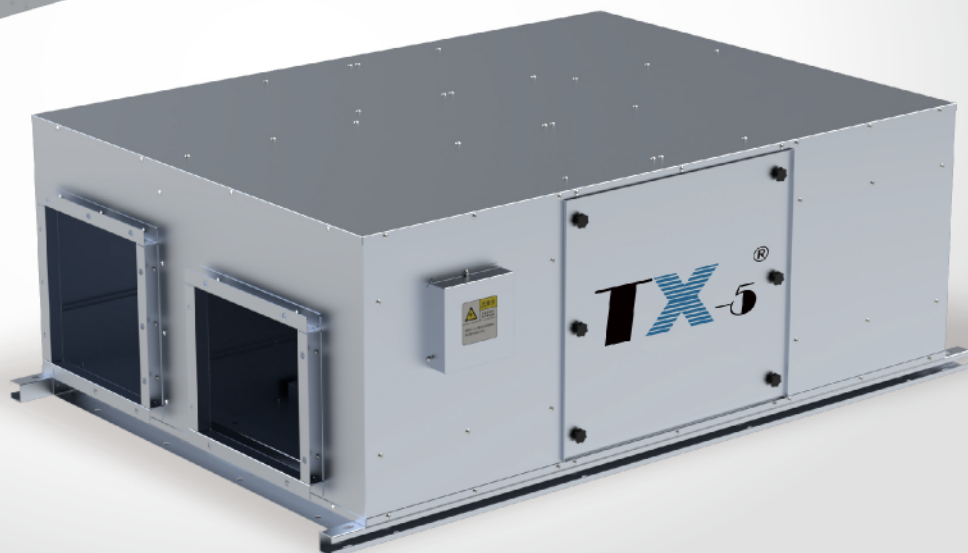
性能曲線圖 Performance curve





機器檢修方式：下開

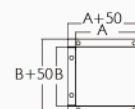
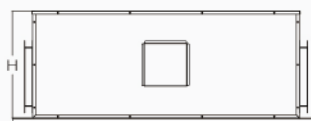
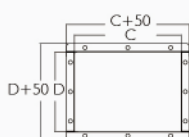
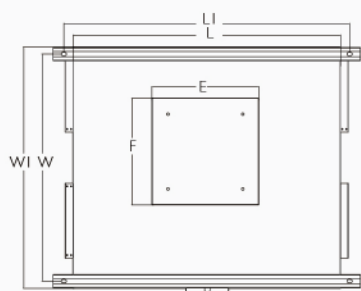
機器檢修方式：側開



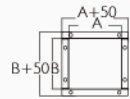
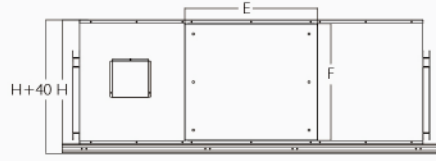
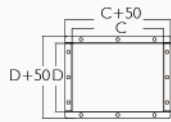
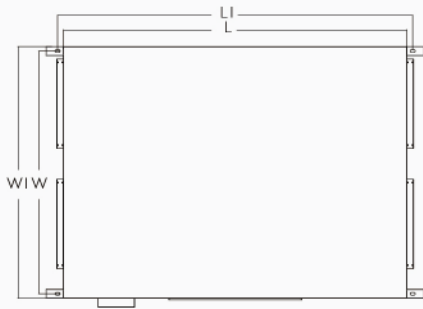
產品尺寸 Product size

單位Units:mm

型號	L	L1	W	W1	H	E	F	A	B	C	D	送風口	回風口	設備檢修口尺寸	機器檢修方式
DZ-QR-GH-AC-4-22/38-1.0K	1160	1230	840	900	400	500	450	180	180	230	220	230×220	180×180	1300×1000	下開
DZ-QR-GH-AC-4-22/38-1.5K	1200	1270	940	1000	450	500	450	230	220	290	260	290×260	230×220	1350×1100	下開
DZ-QR-GH-AC-4-22/38-2.0K	1550	1620	990	1050	500	750	460	230	220	300	260	300×260	230×220	1800×1150	側開
DZ-QR-GH-AC-4-22/38-2.5K	1650	1720	1040	1100	540	750	500	290	260	330	290	330×290	290×260	1900×1200	側開
DZ-QR-GH-AC-4-22/38-3.0K	1850	1920	1140	1200	620	750	580	300	260	310	340	310×340	300×260	2100×1300	側開
DZ-QR-GH-AC-4-38-4.0K	1850	1920	1140	1200	620	750	580	300	270	360	300	360×300	300×270	2100×1300	側開
DZ-QR-GH-AC-4-38-5.0K	1850	1920	1290	1350	640	830	600	360	300	400	340	400×340	360×300	2100×1450	側開
DZ-QR-GH-AC-6-38-6.0K	1850	1920	1290	1350	640	830	600	360	300	400	340	400×340	360×300	2100×1450	側開
DZ-QR-GH-AC-6-38-7.0K	2050	2120	1490	1550	750	830	710	375	375	420	420	420×420	375×375	2400×1650	側開
DZ-QR-GH-AC-6-38-8.0K	2050	2120	1490	1550	750	830	710	430	375	420	420	420×420	430×375	2400×1650	側開
DZ-QR-GH-AC-6-38-9.0K	2050	2120	1490	1550	750	830	710	430	375	460	420	460×420	430×375	2400×1650	側開
DZ-QR-GH-AC-6-38-1.0W	2300	2370	1740	1800	850	830	810	430	375	470	470	470×470	430×375	2550×1900	側開



下開



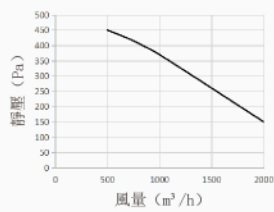
側開

產品參數 Product parameters

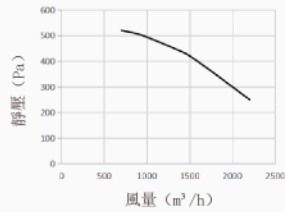
型號	電源 (V)	功率 (W)	風量 (m³/h)		餘壓 (Pa)		噪音 (dB)	溫度交換效率 (%)		焓交換效率 (%)		重量 (kg)
			新風量	排風量	新風餘壓	排風餘壓		製冷	制熱	製冷	制熱	
DZ-QR-GH-AC-4-22/38-1.0K	220/380	350	1000	800	70	70	48	59	71	56	66	75
DZ-QR-GH-AC-4-22/38-1.5K	220/380	500	1500	1200	90	90	50	55	68	54	64	98
DZ-QR-GH-AC-4-22/38-2.0K	220/380	650	2000	1600	80	80	52	58	69	54	64	135
DZ-QR-GH-AC-4-22/38-2.5K	220/380	850	2500	2000	85	85	59	70	75	66	69	150
DZ-QR-GH-AC-4-22/38-3.0K	220	1350	3000	2400	100	100	60	69	75	69	68	195
DZ-QR-GH-AC-4-38-4.0K	380	1800	4000	3200	100	100	63	69	75	69	68	210
DZ-QR-GH-AC-4-38-5.0K	380	2800	5000	4000	130	130	65	69	75	69	68	270
DZ-QR-GH-AC-6-38-6.0K	380	3200	6000	4800	95	95	66	71	76	66	69	275
DZ-QR-GH-AC-6-38-7.0K	380	3300	7000	5600	80	80	66	70	75	65	68	340
DZ-QR-GH-AC-6-38-8.0K	380	4500	8000	6400	95	95	67	71	76	66	69	350
DZ-QR-GH-AC-6-38-9.0K	380	4500	9000	7200	85	85	68	70	75	65	68	350
DZ-QR-GH-AC-6-38-1.0W	380	4800	10000	8000	100	100	68	71	76	66	69	390

注：表中所列噪音值是在本公司噪音室裏接進進出風管後測試的數據，有+5dB，-5dB的公差範圍。

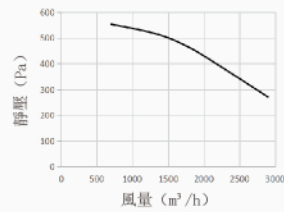
性能曲線圖 Performance curve



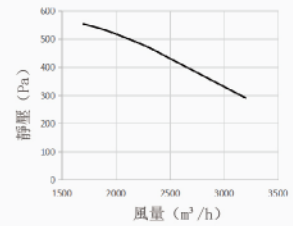
DZ-QR-GH-AC-4-22/38-1.0K



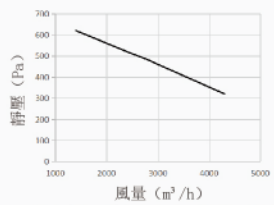
DZ-QR-GH-AC-4-22/38-1.5K



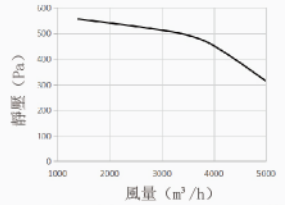
DZ-QR-GH-AC-4-22/38-2.0K



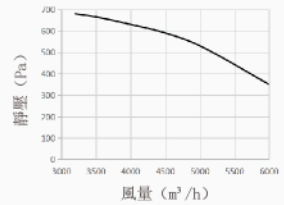
DZ-QR-GH-AC-4-22/38-2.5K



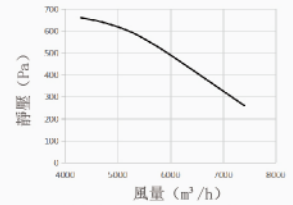
DZ-QR-GH-AC-4-22/38-3.0K



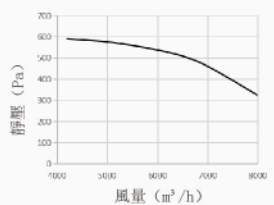
DZ-QR-GH-AC-4-38-4.0K



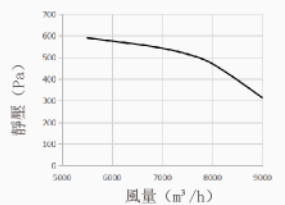
DZ-QR-GH-AC-4-38-5.0K



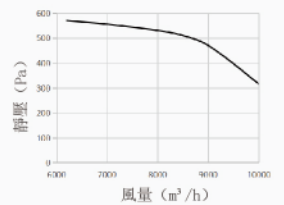
DZ-QR-GH-AC-6-38-6.0K



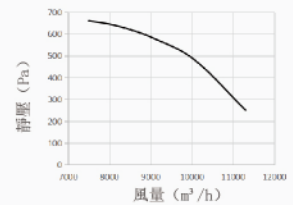
DZ-QR-GH-AC-6-38-7.0K



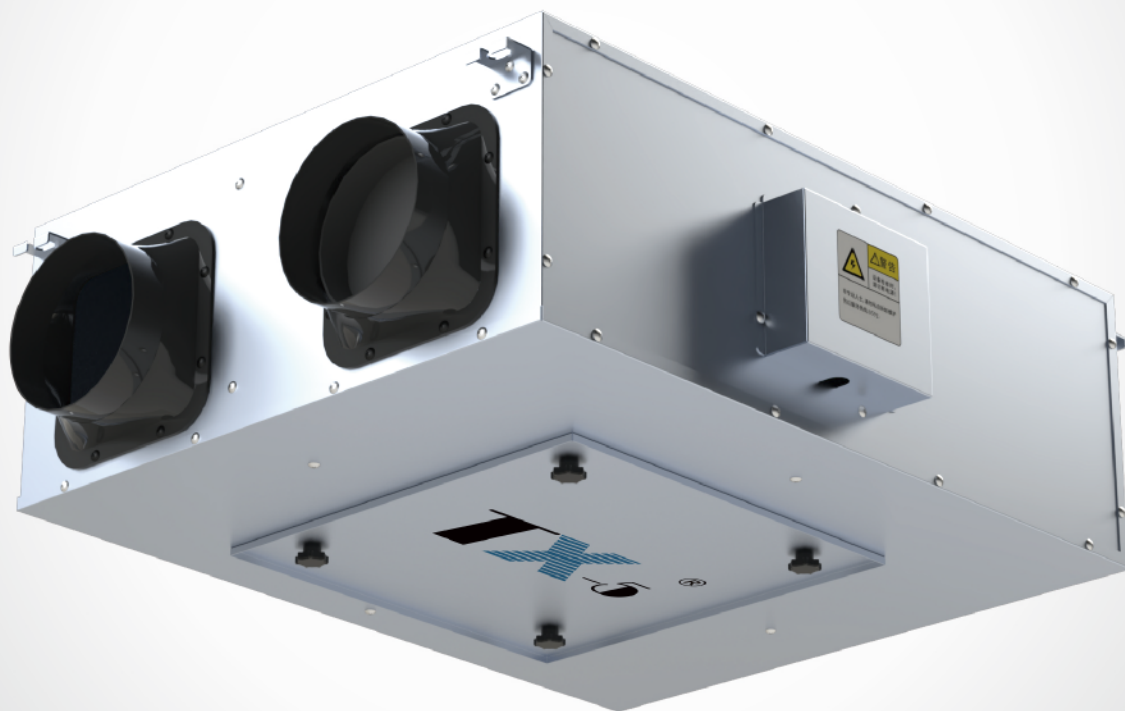
DZ-QR-GH-AC-6-38-8.0K



DZ-QR-GH-AC-6-38-9.0K



DZ-QR-GH-AC-6-38-1.0W



全熱新風淨化一體機（直流）

HEPA with Heat Recovery Ventilator -DC

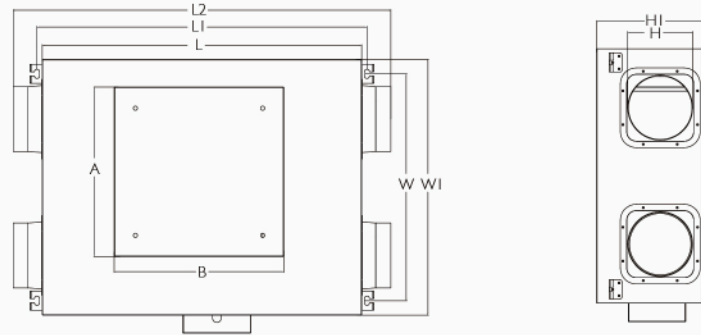
靜音型新風機

靜音運行、體積更小巧、安心呼吸

產品尺寸 Product size

單位Units:mm

型號	L	L1	W	W1	H	H1	A	B	送風口	回風口	設備檢修口尺寸	機器檢修方式
DZ-QR-GH-DC-4-22-25	800	80	530	600	153	240	400	400	153	153	1050×700	下開
DZ-QR-GH-DC-4-22-35	800	780	530	600	153	240	400	400	153	153	1050×700	下開
DZ-QR-GH-DC-4-22-50	830	780	530	600	153	240	400	400	153	153	1050×700	下開

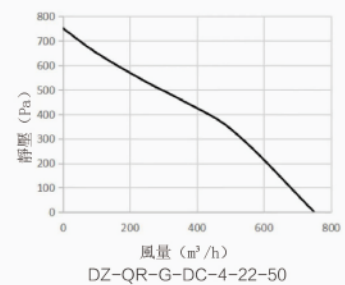
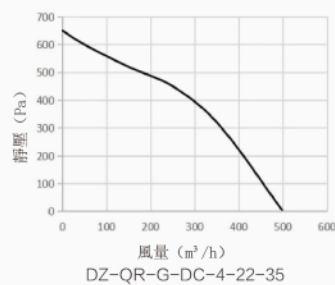
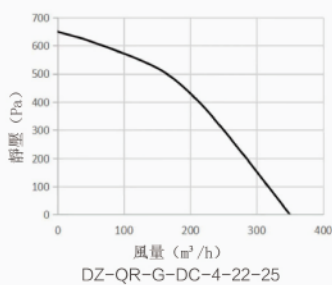


產品參數 Product parameters

型號	電源 (V)	功率 (W)	風量 (m³/h)		餘壓 (Pa)		噪音 (dB)	溫度交換效率 (%)		焓交換效率 (%)		重量 (kg)
			新風量	排風量	新風餘壓	排風餘壓		製冷	制熱	製冷	制熱	
DZ-QR-G-DC-4-22-25	220	120	250	250	90	90	40	65	77	64	68	25
DZ-QR-G-DC-4-22-35	220	140	350	350	120	120	42	50	77	59	68	25
DZ-QR-G-DC-4-22-50	220	180	500	500	140	140	43	56	70	56	66	27

注：表中所列噪音值是在本公司噪音室裏接進進出風管後測試的數據，有+5dB, -5dB的公差範圍。

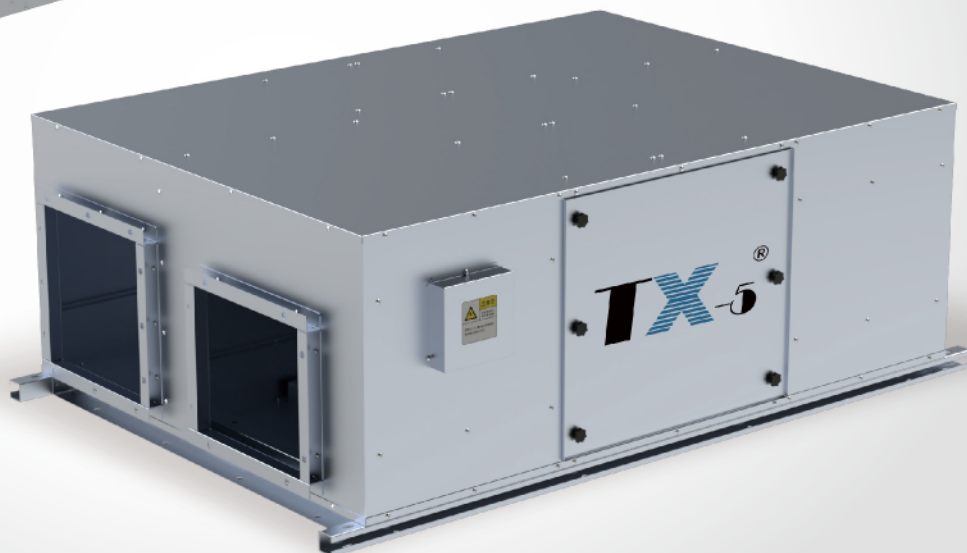
性能曲線圖 Performance curve





機器檢修方式：下開

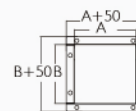
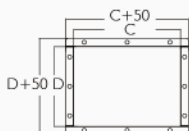
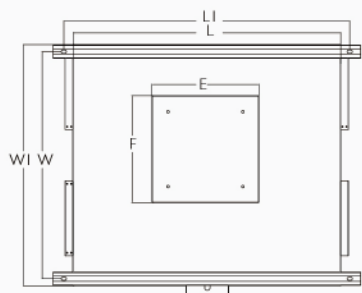
機器檢修方式：側開



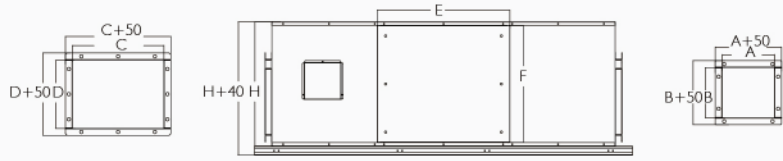
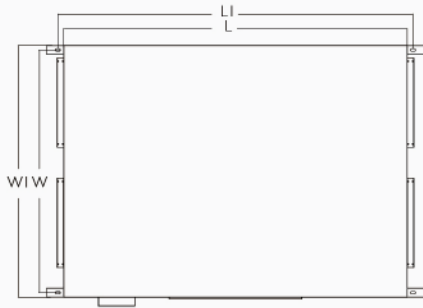
產品尺寸 Product size

單位Units:mm

型号	L	L1	W	W1	H	E	F	A	E	F	A	送風口	回風口	設備檢修口尺寸	機器檢修方式
DZ-QR-GH-EC-4-22-80	1160	1230	840	900	400	500	450	230	400	400	230	105	105	1050×700	下開
DZ-QR-GH-EC-4-22-1.0K	1160	1230	840	900	400	500	450	230	400	400	230	153	153	1050×700	下開
DZ-QR-GH-EC-4-22-1.5K	1200	1270	940	1000	450	600	500	230	400	400	230	153	153	1050×700	下開
DZ-QR-GH-EC-4-22-2.0K	1550	1620	990	1050	500	650	460	230	220	300	260	300×260	230×220	1800×1150	側開
DZ-QR-GH-EC-4-22-2.5K	1650	1720	1040	1100	540	650	500	290	260	330	290	330×290	290×260	1900×1200	側開
DZ-QR-GH-EC-4-22-3.0K	1650	1720	1040	1100	540	650	500	290	260	330	290	330×290	300×260	1900×1200	側開



下開



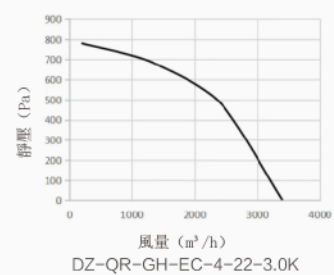
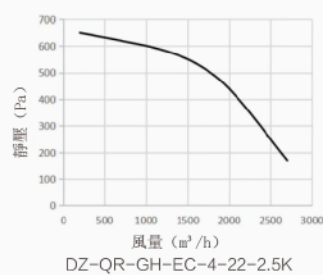
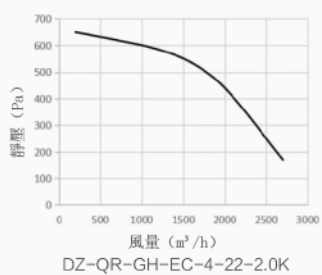
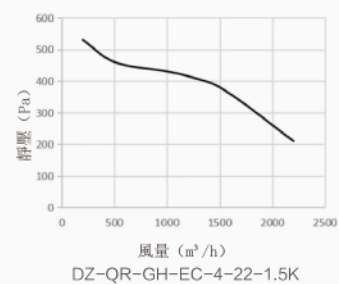
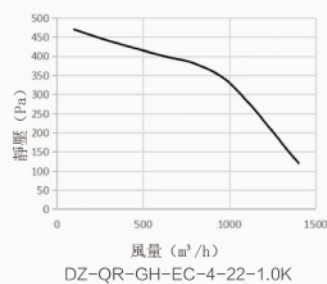
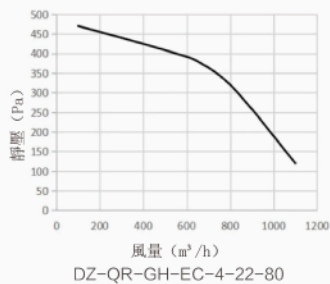
側開

產品參數 Product parameters

型號	電源 (V)	功率 (W)	風量 (m ³ /h)		餘壓 (Pa)		噪音 (dB)	溫度交換效率 (%)		焓交換效率 (%)		重量 (kg)
			新風量	排風量	新風餘壓	排風餘壓		製冷	制熱	製冷	制熱	
DZ-QR-GH-EC-4-22-80	220	400	800	640	90	90	45	56	69	55	65	75
DZ-QR-GH-EC-4-22-1.0K	220	400	1000	800	80	80	48	59	71	56	66	75
DZ-QR-GH-EC-4-22-1.5K	220	550	1500	1200	70	70	50	55	68	54	64	98
DZ-QR-GH-EC-4-22-2.0K	220	650	2000	1600	80	80	52	58	69	54	64	135
DZ-QR-GH-EC-4-22-2.5K	220	1100	2500	2000	100	100	59	70	75	66	69	150
DZ-QR-GH-EC-4-22-3.0K	220	1200	3000	2400	100	100	60	69	75	69	68	150

注：表中所列噪音值是在本公司噪音室裏接進進出風管後測試的數據，有+5dB，-5dB的公差範圍。

性能曲線圖 Performance curve





獻寶淨化科技(香港)有限公司

總部：香港九龍尖沙咀金馬倫道48號中國保險大廈4樓0室（辦公室）

電話：+852 3182 6968

電郵：info@tx-5.com.hk

官方網址：<https://www.tx-5.com.hk>