


oxyvital.

Indoor
Air Quality
Control &
Purification

AirOStyle Series AOS01

全方位密封式醫療級
空氣淨化機





Oxyvital全方位密封式醫療級空氣淨化機
– 瑞士設計，採用德國科技製造的室內高性能空氣淨化機，一體成形，全方位密封，防二次污染。利用三層高端強效淨化技術，風機馬力大、低風阻，四面出風，機身小巧適合家居、辦公室等任何室內環境。採用醫療級HEPA H13過濾網，可以有效去除致敏原、灰塵、細菌、病毒、氣體和其他危害您健康的污染物，淨化PM2.5及PM10高達100%*；淨化PM0.3高達99.97%*，全面抗污染。

*經Oxyvital內部實驗室測試

有效防止二次污染

防止有害物質重新釋出而造成二次污染

- 一體成型的密封，無縫設計
- 機身與濾芯之間沒有隙縫
- 濾芯邊框設有防漏膠邊，令機身濾芯零隙縫，
達到氣密效果，防止污染物積聚
- 防止病毒及細菌在機內縫隙隱藏或積聚
- 避免細菌病毒重新釋出而造成二次污染的風險
- 避免把附在機身部件的污染物或病毒細菌散播於室內的風險
- 風機上方的濾芯，均有防漏膠邊，阻隔污染物掉進





輕鬆更換濾芯和濾網 更換步驟非常簡單

- 只需一按鍵，機身就能油壓式地自動升起
- 機身裏面的濾芯和濾網呈現出來，省卻每次更換濾芯要拆開和重組機身的麻煩
- 只需要更換新的濾芯和濾網便可
- 按下機身時，濾芯邊框防漏膠邊配合下，達到氣密效果防止污染物進入





獨特的吸風設計 預防交叉感染

- 空氣淨化機的入風口設於機身底部，底部入風，頂部出風
- 頂層為繞流式設計，讓空氣平均從四邊輸出
- 設計符合傳染病控制指引 – 污染物快速下沉，避免污染物再懸浮於室內空氣中
- 內藏式風機設置於濾芯之間，確保運作過程不受污染
- 內置的強力風機從底部將室內有污染物的空氣抽入，再經過三層過濾技術，有效過濾細菌病毒，高效達至全面淨化室內空氣
- 在室內環境，Oxyvital 空氣淨化機能輕易達到 1 小時內 5 次換氣率，達到世界衛生組織和美國疾病控制與預防中（CDC）所訂預防交叉感染的要求



Style Series 三層強效淨化技術

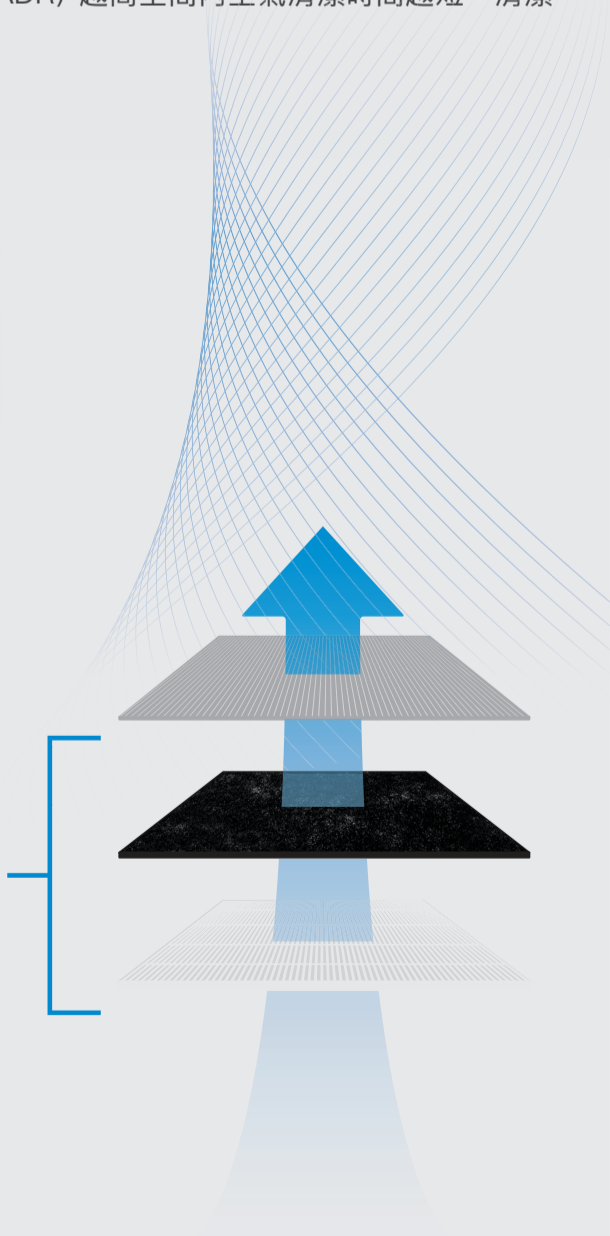
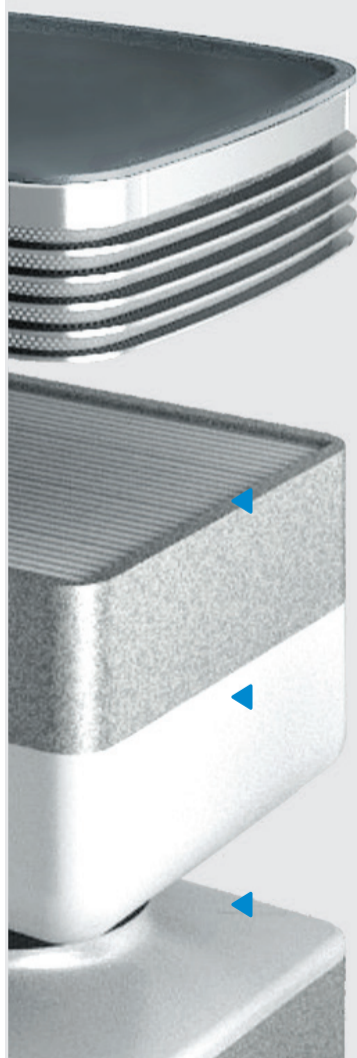


Oxyvital AirOStyle Series 全方位密封式醫療級空氣淨化機“S”型氣流設計的工作原理是：

1. 由機器底部以低速度吸入室內的污濁空氣，通過F7初效濾芯將其中潛在室內空氣中的污染物除去
2. 經過活性炭過濾，高效除去異味、吸附甲醛等揮發性污染物
3. 最後通過HPEA H13 高效濾網，過濾及阻隔病毒及細菌等污染物:PM0.3通過初效、中層、高效層三個階段過濾，將其中潛在室內空氣中的污染物除去，然後空氣以高速驅動垂直向上由頂部噴射入室內

這種設計使本機能更安靜的進行淨化過程，通過不間斷的重覆這個過程一直到室內的空氣稀釋到理想的清潔狀態，並達到平衡。

室內空間的大小和本機的清潔空氣輸送速率（CADR）決定空間內空氣的清潔速度，（CADR）越高空間內空氣清潔時間越短，清潔度越高。

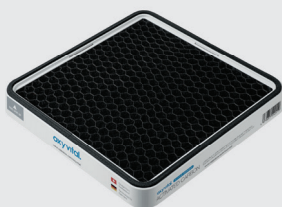




Style Series 三層強效淨化技術



第一層
HPEA H13 高效濾網
過濾細菌病毒和超細顆粒PM0.3淨化率高達99.97%以上



第二層
活性炭濾芯
高效除去異味、吸附甲醛等有機化合物及其他有害化學物質



第三層
F7 初效濾芯
全面過濾空氣中細微顆粒、如粉塵、花粉、霉菌孢子等



HPEA H13 高效濾網

HEPA是一塊能夠阻隔病毒及細菌的「布料」，它怎樣應用在濾芯（厚度和摺法）都會影響它的效能。

Oxyvital的多層過濾技術包括採用H13的HPEA高效濾網，每10cm有20摺，每摺5cm深，確保能高效地過濾細菌和病毒。

H13（或更高級別）的HPEA高效濾網是包括美國疾病控制與預防中心（CDC）等最權威疾病控制機構所建議，最有效控制傳染病的方法。



AI 智能感應操控

- 系統能實時、準確地根據空氣污染情況自動調控淨化強度

外型簡約、機身小巧、操作寧靜

- 機身輕巧，355mm (W) x 355mm (L) x 610mm (H)
- 易於收納
- 配搭時尚家居、易於與室內設計配搭

適合人士

任何室內環境適用，如辦公室、家居、健身中心、診所、cafe餐廳、清潔公司、學校、所有室內大廈/酒店 大堂等
(特別適合鼻敏感/抽煙人士/有長者家的家居)



瑞士設計濾芯



德國科技
耐用風機

Style Series 技術指標

潔淨空氣輸出比率(CADR)	500
工作電壓	200-240V, 50Hz
能耗(六擋風速)	25-100W
體積大小(長闊高) (毫米)	255 x 255 x 610
重量(千克)	19
風噪分貝	36-60
機殼用料	ABS & PC
風扇發動機	ebmPapst Radical AC Fan
出風口	空氣平均從四邊輸出
運作環境	0°C - 50°C
電力安全認證	CE
涵蓋範圍	60-80m ²

